



รายงานผลการปฏิบัติตามมาตรการป้องกันและแก้ไขผลกระทบสิ่งแวดล้อมและมาตรการติดตามตรวจสอบผลกระทบสิ่งแวดล้อม  
โครงการทำเหมืองแร่สวัสด์ไพบูลย์ ของบริษัท สวัสด์ไพบูลย์การเกษตร จำกัด เดือนมกราคม-มิถุนายน 2567

ภาคผนวก 1-6

---

หนังสือสำนักงานเจ้าท่าภูมิภาคสาขาอยุธยา  
ที่ คค 0312.2/346 ลงวันที่ 14 มีนาคม 2566  
เรื่อง การเปลี่ยนวัตถุประสงค์หรือประเภทการใช้ท่าเทียบเรือขนาดไม่เกิน  
500 ตันกรอส ให้สามารถใช้เทียบเรือขนาดเกินกว่า 500 ตันกรอสได้

ที่ คค ๐๓๑๒.๒/ ๗๔๖



สำนักงานเจ้าท่าภูมิภาคสาขาอยุธยา

๒๗/๑ ถ.อุทอง ต.หอรัตนไชย

อ.พระนครศรีอยุธยา

จ.พระนครศรีอยุธยา ๑๓๐๐๐

๑๕ มีนาคม ๒๕๖๖

เรื่อง การดำเนินการเปลี่ยนวัตถุประสงค์ฯ ตามระเบียบกรมเจ้าท่า ว่าด้วยการขอเปลี่ยนวัตถุประสงค์หรือ  
เปลี่ยนประเภทการใช้ท่าเทียบเรือขนาดไม่เกิน ๕๐๐ ตันกรอสให้สามารถใช้เทียบเรือขนาดเกินกว่า  
๕๐๐ ตันกรอสได้ พ.ศ. ๒๕๖๓

เรียน กรรมการผู้จัดการ บริษัท สวัสดิ์ไพบูลย์การเกษตร จำกัด

อ้างถึง หนังสือ บริษัท สวัสดิ์ไพบูลย์การเกษตร จำกัด ที่ ๐๒๕/๒๕๖๕ สว. ๒๕ ต.ค. ๒๕๖๕

สิ่งที่ส่งมาด้วย สำเนาหนังสือกรมเจ้าท่าที่ คค ๐๓๐๙.๒/๒๕๖๖ สว. ๒๕ พ.ค. ๒๕๖๕

ตามอ้างถึง บริษัท สวัสดิ์ไพบูลย์การเกษตร จำกัด ผู้ได้รับอนุญาตให้ปลูกสร้างสิ่งล่วงล้ำ  
ลำแม่น้ำ เลขที่ ๐๐๕/๒๕๕๔ ลงวันที่ ๔ ตุลาคม ๒๕๕๔ โดยได้รับอนุญาตให้เปลี่ยนวัตถุประสงค์หรือประเภท  
การใช้ท่าเทียบเรือให้สามารถรับเรือขนาดเกินกว่า ๕๐๐ ตันกรอสได้ เมื่อวันที่ ๒๙ กันยายน ๒๕๕๘  
ได้สอบถามเรื่องดำเนินการเปลี่ยนวัตถุประสงค์ฯ ตามระเบียบกรมเจ้าท่า ว่าด้วยการขอเปลี่ยน  
วัตถุประสงค์หรือเปลี่ยนประเภทการใช้ท่าเทียบเรือขนาดไม่เกิน ๕๐๐ ตันกรอสให้สามารถใช้เทียบเรือขนาด  
เกินกว่า ๕๐๐ ตันกรอสได้ พ.ศ. ๒๕๖๓ ความละเอียดแจ้งแล้ว นั้น

กรมเจ้าท่า โดยสำนักกฎหมาย พิจารณารายละเอียด แล้ว ขอเรียนว่า ใบอนุญาตให้เปลี่ยน  
วัตถุประสงค์หรือประเภทการใช้ท่าเทียบเรือให้สามารถรับเรือขนาดเกินกว่า ๕๐๐ ตันกรอสได้ เมื่อวันที่  
๒๙ กันยายน ๒๕๕๘ ของ บริษัท สวัสดิ์ไพบูลย์การเกษตร จำกัด นั้นยังมีผลอยู่ตามที่กรมเจ้าท่าได้เคยมีหนังสือ  
กรมเจ้าท่า ที่ คค ๐๓๐๙.๒/๒๕๖๖ ลงวันที่ ๒๕ พฤษภาคม ๒๕๖๕ (สิ่งที่ส่งมาด้วย ๑) ประกอบกับ  
บริษัท สวัสดิ์ไพบูลย์การเกษตร จำกัด ได้ดำเนินการตามกฎหมายที่เกี่ยวข้อง อันได้แก่ พระราชบัญญัติส่งเสริม  
และรักษาคุณภาพสิ่งแวดล้อมแห่งชาติ พ.ศ. ๒๕๓๕ และเป็นการสอดคล้องกับหลักการตามระเบียบกรมเจ้าท่า  
ว่าด้วยการขอเปลี่ยนวัตถุประสงค์หรือเปลี่ยนประเภทการใช้ท่าเทียบเรือขนาดไม่เกิน ๕๐๐ ตันกรอส  
ให้สามารถใช้เทียบเรือขนาดเกินกว่า ๕๐๐ ตันกรอสได้ พ.ศ. ๒๕๖๓ จึงเห็นว่า บริษัท สวัสดิ์ไพบูลย์การเกษตร  
จำกัด ซึ่งได้รับอนุญาตให้เปลี่ยนวัตถุประสงค์ไปแล้ว โดยผลการอนุญาตยังคงอยู่ อีกทั้งได้ดำเนินการ  
ตามกฎหมายอื่นที่เกี่ยวข้องแล้ว จึงไม่ต้องขออนุญาตตามระเบียบกรมเจ้าท่า ว่าด้วยการขอเปลี่ยนวัตถุประสงค์

/หรือเปลี่ยน ...



หรือเปลี่ยนประเภทการใช้ทำเทียบเรือขนาดไม่เกิน ๕๐๐ ตันกรอสให้สามารถใช้เทียบเรือขนาดเกินกว่า ๕๐๐ ตันกรอสได้ พ.ศ. ๒๕๖๓ แต่อย่างไร

จึงเรียนมาเพื่อทราบ

ขอแสดงความนับถือ

()

ผู้อำนวยการสำนักงานเจ้าท่าภูมิภาคสาขาอยุธยา

งานตรวจการขนส่งทางน้ำ

โทร/โทรสาร ๐ ๓๕๒๔ ๑๗๓๓





ที่ ศค ๐๓๐๔.๒/ 2986

กรมเจ้าท่า  
ถนนโยธา กรุงเทพฯ ๑๐๑๐๐

๒๕ พฤษภาคม ๒๕๖๕

เรื่อง ผลการพิจารณาตรวจสอบระเบียบกฎหมายที่เกี่ยวข้อง โครงการทำเทียบเรือสวัสดิ์ไพบูลย์

เรียน กรรมการบริษัท สวัสดิ์ไพบูลย์การเกษตร จำกัด

อ้างถึง หนังสือบริษัท สวัสดิ์ไพบูลย์การเกษตร จำกัด ลงวันที่ ๔ มีนาคม ๒๕๖๕

ตามหนังสือที่อ้างถึง บริษัท สวัสดิ์ไพบูลย์การเกษตร จำกัด ผู้ได้รับสิทธิให้ปลูกสร้างอาคารหรือสิ่งอื่นใดลงลำลำนน้ำตามใบอนุญาตให้ปลูกสร้างสิ่งลงลำลำนน้ำ เลขที่ ๐๐๕/๒๕๕๔ ลงวันที่ ๔ ตุลาคม ๒๕๕๔ อยู่ระหว่างการจัดทำรายงานการประเมินผลกระทบสิ่งแวดล้อมโครงการทำเทียบเรือสวัสดิ์ไพบูลย์ โดยในการนำเสนอต่อสำนักงานนโยบายและแผนทรัพยากรธรรมชาติและสิ่งแวดล้อม มีประเด็นจากคณะกรรมการผู้ชำนาญการพิจารณารายงานการประเมินผลกระทบสิ่งแวดล้อมเกี่ยวกับการอนุญาต และใบอนุญาตบริษัท สวัสดิ์ไพบูลย์การเกษตร จำกัด จึงขอหารือกรมเจ้าท่า รวม ๒ ประเด็น ความละเอียดทราบแล้ว นั้น

กรมเจ้าท่าได้พิจารณาตรวจสอบแล้วขอเรียน ดังนี้

๑. ในประเด็นกรณีศาลปกครองมีคำสั่งให้ใบอนุญาตให้ปลูกสร้างสิ่งลงลำลำนน้ำไม่ชอบด้วยกฎหมาย จะสามารถนำใบอนุญาตดังกล่าวมาสถักหลังในการอนุญาตให้สามารถเทียบเรือเกินกว่า ๕๐๐ ตันกรอส ได้หรือไม่

ขอเรียนว่า เมื่อศาลปกครองได้มีคำพิพากษา หรือคำสั่งให้ใบอนุญาตให้ปลูกสร้างสิ่งลงลำลำนน้ำไม่ชอบด้วยกฎหมาย กรณีจึงเป็นไปตามมาตรา ๗๐ แห่งพระราชบัญญัติจัดตั้งศาลปกครองและวิธีพิจารณาคดีปกครอง พ.ศ.๒๕๕๒ บัญญัติให้คำพิพากษาศาลปกครองให้ผูกพันคู่กรณีที่จะปฏิบัติตาม คำบังคับนับแต่วันที่กำหนดในคำพิพากษาจนถึงวันที่คำพิพากษานั้นถูกเปลี่ยนแปลง แก้ไข กลับ หรือตัดสิน ดังนั้น หากศาลปกครองมีคำพิพากษา หรือคำสั่งให้ใบอนุญาตให้ปลูกสร้างสิ่งลงลำลำนน้ำไม่ชอบด้วยกฎหมาย มีผลทำให้ใบอนุญาตดังกล่าวสิ้นผล

๒. ในประเด็นใบอนุญาตให้เปลี่ยนแปลงวัตถุประสงค์การใช้ทำเทียบเรือขนาดไม่เกิน ๕๐๐ ตันกรอส ให้สามารถใช้เทียบเรือขนาดเกินกว่า ๕๐๐ ตันกรอส ที่กรมเจ้าท่าออกให้เมื่อวันที่ ๒๙ กันยายน ๒๕๕๘ ยังคงมีผลในปัจจุบันหรือไม่ และเกี่ยวข้องกับการจัดทำรายงานการประเมินผลกระทบสิ่งแวดล้อมอย่างไร

ขอเรียนว่า ใบอนุญาตให้เปลี่ยนแปลงวัตถุประสงค์ที่กรมเจ้าท่าออกให้เมื่อวันที่ ๒๙ กันยายน ๒๕๕๘ ได้อาศัยอำนาจตามระเบียบกรมเจ้าท่า ว่าด้วยการขอเปลี่ยนวัตถุประสงค์หรือประเภทการใช้ทำเทียบเรือขนาดไม่เกิน ๕๐๐ ตันกรอส ให้สามารถใช้เทียบเรือขนาดเกินกว่า ๕๐๐ ตันกรอส ได้ พ.ศ. ๒๕๕๗ และปัจจุบันยังไม่มีกฎหมาย ระเบียบโดยยกเลิกระเบียบดังกล่าวและยกเลิกการอนุญาตให้เปลี่ยนวัตถุประสงค์หรือประเภทการใช้ทำเทียบเรือขนาดไม่เกิน ๕๐๐ ตันกรอส ให้สามารถใช้เทียบเรือขนาดเกินกว่า ๕๐๐ ตันกรอส ตามใบอนุญาตดังกล่าว แต่อย่างใด ดังนั้น การที่กรมเจ้าท่าอนุญาตให้ทำเทียบเรือเปลี่ยนวัตถุประสงค์ถือเป็นการออกคำสั่งทางปกครอง โดยผลของคำสั่งทางปกครองย่อมมีอยู่ครบถ้วนเท่าที่ ยังไม่มีการเพิกถอนหรือสิ้นผลลงโดยเงื่อนไขเวลา

หรือโดยเหตุอื่น ...




- ๒ -

หรือโดยเหตุอื่นตามมาตรา ๕๒ วรรคสอง แห่งพระราชบัญญัติวิธีปฏิบัติราชการทางปกครอง พ.ศ. ๒๕๓๙ หรือ  
โดยคำพิพากษาให้เพิกถอนคำสั่งตาม มาตรา ๗๒ (๑) แห่งพระราชบัญญัติจัดตั้งศาลปกครองและวิธีพิจารณาคดี  
ปกครอง พ.ศ. ๒๕๔๒

จึงเรียนมาเพื่อโปรดทราบ

ขอแสดงความนับถือ

(นายอ )

รองปลัดกระทรวงคมนาคม รักษาการแทน  
อธิบดีกรมเจ้าท่า

สำนักกฎหมาย

โทร./โทรสาร ๐ ๒๒๓๕ ๗๐๓๐



ที่ ๐๒๕/๒๕๖๕

วันที่ ๒๕ ตุลาคม พ.ศ. ๒๕๖๕

เรื่อง ขอสอบถามการดำเนินการขอเปลี่ยนวัตถุประสงค์ฯ ตามระเบียบของกรมเจ้าท่าว่าด้วยการเปลี่ยนวัตถุประสงค์หรือประเภทการใช้ท่าเทียบเรือขนาดไม่เกิน ๕๐๐ ตันกรอส ให้สามารถใช้เทียบเรือขนาดเกินกว่า ๕๐๐ ตันกรอสได้ พ.ศ. ๒๕๖๓ ของท่าเทียบเรือสวัสดิ์ไพบูลย์

เรียน ผู้อำนวยการสำนักงานเจ้าท่าภูมิภาคสาขาอยุธยา

สิ่งที่ส่งมาด้วย หนังสือของสำนักงานนโยบายและแผนทรัพยากรธรรมชาติและสิ่งแวดล้อมที่ ทส. ๑๐๐๕.๔/๑๔๐๕๓ ลงวันที่ ๒๕ สิงหาคม ๒๕๖๕ เรื่อง แจ้งผลการพิจารณารายงานการประเมินผลกระทบสิ่งแวดล้อมโครงการท่าเทียบเรือสวัสดิ์ไพบูลย์ ตำบลบางเคื่อ อำเภอบางปะหัน จังหวัดพระนครศรีอยุธยา ของบริษัท สวัสดิ์ไพบูลย์การเกษตร จำกัด

ด้วย บริษัท สวัสดิ์ไพบูลย์การเกษตร จำกัด ประกอบกิจการท่าเทียบเรือสวัสดิ์ไพบูลย์ ซึ่งได้รับใบอนุญาตให้ปลูกสร้างสิ่งล่วงล้ำลำแม่น้ำท่าเทียบเรือจำนวน ๓ ท่า และเชื่อมกันน้ำทะเลในปี ๒๕๕๔ โดยก่อสร้างแล้วเสร็จในปี ๒๕๕๘ และในระหว่างนั้น กรมเจ้าท่าได้เปิดโอกาสให้ผู้ประกอบการที่มีท่าที่มีใบอนุญาตใช้ท่าเทียบเรือไม่เกิน ๕๐๐ ตันกรอส แต่มีโครงสร้างที่รองรับเรือเกินกว่า ๕๐๐ ตันกรอส สามารถยื่นเปลี่ยนวัตถุประสงค์ได้ โดยได้ออกระเบียบกรมเจ้าท่าว่าด้วยการขอเปลี่ยนวัตถุประสงค์หรือประเภทการใช้ท่าเทียบเรือขนาดไม่เกิน ๕๐๐ ตันกรอส ให้สามารถใช้เทียบเรือขนาดเกินกว่า ๕๐๐ ตันกรอสได้ พ.ศ. ๒๕๕๗ ซึ่งมีจุดมุ่งหมายให้ท่าเทียบเรือสามารถรองรับเรือเข้าเทียบท่าเทียบเรือนั้นขนาดไม่เกิน ๕๐๐ ตันกรอสที่มีการก่อสร้างและได้รับอนุญาตจากกรมเจ้าท่าไว้เรียบร้อยแล้ว ให้สามารถรองรับเรือที่มีขนาดเกินกว่า ๕๐๐ ตันกรอส เข้าเทียบท่าเรือนั้นได้ ซึ่งเป็นท่าเทียบเรือที่มีอยู่เดิม โดยให้วิศวกรระดับวุฒิวิศวกรโยธาเป็นผู้ตรวจสอบความมั่นคงแข็งแรงว่าสามารถรองรับเรือขนาดเกินกว่า ๕๐๐ ตันกรอสเข้าเทียบท่าได้ และสามารถเข้าเทียบท่าได้อย่างปลอดภัย ไม่กีดขวางการจราจรทางน้ำ สามารถกลับลำเรือได้ มิได้มีการก่อสร้างท่าเทียบเรือในสิ่งล่วงล้ำลำน้ำเพิ่มเติมแต่อย่างใด ซึ่งออกเป็นระเบียบกรมเจ้าท่าและประกาศในราชกิจจานุเบกษา เล่มที่ ๑๓๒ ตอนพิเศษ ๒๒ ง เมื่อวันที่ ๒๗ มกราคม พ.ศ. ๒๕๕๘ จึงถือว่าชอบด้วยกฎหมาย ดังนั้น ท่าเทียบเรือสวัสดิ์ไพบูลย์จึงได้ยื่นเปลี่ยนวัตถุประสงค์หรือประเภทการใช้ท่าเทียบเรือขนาดไม่เกิน ๕๐๐ ตันกรอส ให้สามารถใช้ท่าเทียบเรือขนาดเกินกว่า ๕๐๐ ตันกรอส เพื่อให้ท่าเทียบเรือของโครงการรองรับการการขยายตัวของการประกอบกิจการขนส่งทางน้ำที่มีเพิ่มมากขึ้น ทั้งในด้านขนาดของเรือและปริมาณสินค้า ประกอบกับศักยภาพในการขนส่งทางน้ำได้ขยายขีดความสามารถของเรือและท่าเรือเชิงพาณิชย์เพื่อรองรับและสนับสนุนระบบขนส่งของประเทศ ส่งผลให้มีการนำเรือขนาดเกินกว่า ๕๐๐ ตันกรอสเข้าเทียบท่า โดยคณะกรรมการตามระเบียบดังกล่าวของกรมเจ้าท่ามีมติเห็นควรอนุญาตให้เปลี่ยนวัตถุประสงค์หรือประเภทการใช้ท่าเทียบเรือให้สามารถใช้ท่าเทียบเรือขนาดเกิน ๕๐๐ ตันกรอสได้ เมื่อวันที่ ๒๕ กันยายน ๒๕๕๘ ซึ่งกรมเจ้าท่าได้บันทึกสถิติหลังไว้ในใบอนุญาตให้ปลูกสร้างสิ่งล่วงล้ำลำแม่น้ำ เลขที่ ๐๐๕/๒๕๕๔

/แต่ต่อมา...



แต่ต่อมาเมื่อผู้ร้องเรียนศาลปกครองสูงสุด ให้พิจารณาทบทวน ระเบียบกรมเจ้าท่าดังกล่าว ว่าควรดำเนินการศึกษาผลกระทบสิ่งแวดล้อมจัดทำรายงาน (EIA) ก่อนที่จะพิจารณาอนุญาตให้นำเรือขนาดเกินกว่า ๕๐๐ ตันกรอสส์เข้าเทียบท่าได้ กรมเจ้าท่าจึงออกระเบียบ กรมเจ้าท่าขึ้นใหม่เมื่อ พ.ศ.๒๕๖๓ และประกาศในราชกิจจานุเบกษา เล่ม ๑๓๗ ตอนพิเศษ ๑๑๖ ง เมื่อวันที่ ๑๘ เมษายน พ.ศ.๒๕๖๓ ให้มีจุดมุ่งหมายเช่นเดิม ดังนั้น อำนาจในการพิจารณานั้น มาจากวิศวกร รับรองความมั่นคงแข็งแรงว่า สามารถรองรับเรือขนาดเกินกว่า ๕๐๐ ตันกรอสส์ได้ และต้องจัดทำรายงาน การประเมินผลกระทบสิ่งแวดล้อม (EIA) ครบถ้วน กรมเจ้าท่าจึงจะสามารถอนุญาตให้เปลี่ยนแปลงวัตถุประสงค์นั้นได้

ดังนั้น บริษัท สวัสดิ์ไพบุญการเกษตร จำกัด ได้ว่าจ้างให้บริษัท เบสท์ เอ็นไวรอนเม้นท์ คอนซัลแทนท์ จำกัดเป็นผู้ศึกษาและจัดทำรายงานการประเมินผลกระทบสิ่งแวดล้อมโครงการท่าเทียบเรือสวัสดิ์ไพบุญ ซึ่งตั้งอยู่ที่ตำบล บางเคือ อำเภอบางปะหัน จังหวัดพระนครศรีอยุธยา เพื่อนำเสนอต่อคณะกรรมการผู้ชำนาญการพิจารณารายงานการ ประเมินผลกระทบสิ่งแวดล้อมโครงการ โครงสร้างพื้นฐานทางน้ำ โดยคณะกรรมการผู้ชำนาญการฯ มีมติให้ความเห็นชอบ รายงานการประเมินผลกระทบสิ่งแวดล้อม โครงการท่าเทียบเรือสวัสดิ์ไพบุญ ในการประชุมครั้งที่ ๒๗/๒๕๖๕ เมื่อวันที่ ๒๓ สิงหาคม ๒๕๖๕ และได้รับหนังสือแจ้งผลพิจารณาเมื่อวันที่ ๒๕ สิงหาคม ๒๕๖๕ ดังสิ่งที่ส่งมาด้วย

ในการนี้ บริษัทฯ จึงใคร่ขอความอนุเคราะห์สอบถามขั้นตอนการดำเนินการขอเปลี่ยนวัตถุประสงค์ฯ ของท่าเทียบเรือสวัสดิ์ไพบุญ ตามระเบียบของกรมเจ้าท่าว่าด้วยการเปลี่ยนวัตถุประสงค์หรือประเภทการใช้ท่าเทียบเรือ ขนาดไม่เกิน ๕๐๐ ตันกรอสส์ ให้สามารถใช้เทียบเรือขนาดเกินกว่า ๕๐๐ ตันกรอสส์ได้ พ.ศ. ๒๕๖๓

ทั้งนี้ บริษัทได้มอบหมายให้ นายณัฐพล ประดาพล หมายเลขโทรศัพท์ ๐๕๓-๑๓๗๕๘๓๔ เป็นผู้ ประสานงานในการชี้แจง แลการพิจารณาเป็นประการใดกรุณาแจ้งให้บริษัทฯ ทราบด้วย จักเป็นพระคุณยิ่ง

จึงเรียนมาเพื่อขอความกรุณาตรวจสอบและให้ความเห็นตามที่บริษัทได้ให้ข้อมูลมาตามสิ่งที่ส่งมาด้วย

ขอแสดงความนับถือ

กรรมการผู้มีอำนาจลงนาม



ได้รับต้นฉบับแล้ว

วันที่ 25 ต.ค. ๖๓





รายงานผลการปฏิบัติตามมาตรการป้องกันและแก้ไขผลกระทบสิ่งแวดล้อมและมาตรการติดตามตรวจสอบผลกระทบสิ่งแวดล้อม  
โครงการทำเทียบเรือสวัสดิ์ไพฑูรย์ ของบริษัท สวัสดิ์ไพฑูรย์การเกษตร จำกัด เดือนมกราคม-มิถุนายน 2567

ภาคผนวก 1-7

หนังสือจังหวัดพระนครศรีอยุธยา

ที่ คค 0312.2/5663 ลงวันที่ 9 เมษายน 2567

เรื่อง ผลการพิจารณาคำร้องขออนุญาตใช้สิ่งปลูกสร้างล่วงล้ำลำน้ำ



ที่ คค ๐๓๑๒.๒/๕๖๓



ศาลากลางจังหวัดพระนครศรีอยุธยา  
ถนนสายเอเชีย ออ ๑๓๐๐๐

๙ เมษายน ๒๕๖๗

เรื่อง ผลการพิจารณาคำร้องขออนุญาตใช้สิ่งปลูกสร้างล่วงล้ำลำน้ำ

เรียน กรรมการผู้จัดการบริษัท สวัสดิ์ไพบูลย์การเกษตร จำกัด

อ้างถึง หนังสือบริษัท สวัสดิ์ไพบูลย์การเกษตร จำกัด ที่ ๐๔/๒๕๖๖ ลงวันที่ ๑๓ กุมภาพันธ์ ๒๕๖๖

ตามที่ ท่านขออนุญาตใช้สิ่งปลูกสร้างล่วงล้ำลำน้ำหรือสิ่งปลูกสร้างในที่ดินกรรมสิทธิ์หรือสิทธิครอบครองหรือที่ดินอื่น ให้สามารถเทียบเรือได้ บริเวณริมฝั่งแม่น้ำป่าสัก ตำบลบางเตือ อำเภอบางปะหัน จังหวัดพระนครศรีอยุธยา โดยการดำเนินการดังกล่าวจะต้องได้รับความเห็นชอบจากจังหวัดตามที่กำหนดในระเบียบกรมเจ้าท่าว่าด้วยการอนุญาตให้เปลี่ยนวัตถุประสงค์หรือประเภทการใช้สิ่งล่วงล้ำลำน้ำให้สามารถเทียบเรือได้ พ.ศ. ๒๕๖๓ นั้น

จังหวัดพระนครศรีอยุธยา ขอเรียนว่าคณะกรรมการพิจารณาการขออนุญาตปลูกสร้างสิ่งล่วงล้ำลำน้ำ จังหวัดพระนครศรีอยุธยา ได้ตรวจสอบสถานที่ที่จะใช้สิ่งปลูกสร้างล่วงล้ำลำน้ำหรือสิ่งปลูกสร้างในที่ดินกรรมสิทธิ์หรือสิทธิครอบครองหรือที่ดินอื่น ให้สามารถเทียบเรือได้เมื่อวันที่ ๓๑ ตุลาคม ๒๕๖๖ และประชุมคณะกรรมการฯ ครั้งที่ ๒/๒๕๖๖ เมื่อวันที่ ๗ พฤศจิกายน ๒๕๖๖ ซึ่งที่ประชุมมีมติเห็นว่าการขออนุญาตใช้สิ่งปลูกสร้างล่วงล้ำลำน้ำหรือสิ่งปลูกสร้างในที่ดินกรรมสิทธิ์หรือสิทธิครอบครองหรือที่ดินอื่น ให้สามารถเทียบเรือได้ดังกล่าว ไม่เป็นอุปสรรคต่อแผนพัฒนาจังหวัด ผังเมือง และการรักษาสภาพแวดล้อมของจังหวัดพระนครศรีอยุธยา จึงให้ท่านดำเนินการขออนุญาตใช้พื้นที่ก่อสร้างจากเจ้าของกรรมสิทธิ์ หรือหน่วยงาน/ส่วนราชการ ตามข้อกำหนด ระเบียบกฎหมายที่เกี่ยวข้องให้ครบถ้วนและถูกต้องด้วย เมื่อดำเนินการเสร็จเรียบร้อยแล้ว ให้ยื่นคำขออนุญาตก่อสร้างสิ่งล่วงล้ำลำน้ำต่อสำนักงานเจ้าท่าภูมิภาคสาขาอยุธยา

จึงเรียนมาเพื่อทราบและดำเนินการ

ขอแสดงความนับถือ

(นาย [REDACTED] น)

รองผู้ว่าราชการจังหวัด ปฏิบัติราชการแทน  
ผู้ว่าราชการจังหวัดพระนครศรีอยุธยา

สำนักงานเจ้าท่าภูมิภาคสาขาอยุธยา

โทร/โทรสาร.๐ ๓๕๒๔ ๑๗๓๓

เจ้าหน้าที่ : ปิยชนินทร์ ๐๙ ๓๖๕๔ ๕๕๖๑

“อยุธยาเมืองมรดกโลก เป็นแหล่งเรียนรู้ น่าเที่ยว น่าอยู่ น่าลงทุน”





รายงานผลการปฏิบัติตามมาตรการป้องกันและแก้ไขผลกระทบสิ่งแวดล้อมและมาตรการติดตามตรวจสอบผลกระทบสิ่งแวดล้อม  
โครงการทำเทียบเรือสวัสดิ์ไพฑูรย์ ของบริษัท สวัสดิ์ไพฑูรย์การเกษตร จำกัด เดือนมกราคม-มิถุนายน 2567

ภาคผนวก 1-8

---

ใบอนุญาตประกอบกิจการที่เป็นอันตรายต่อสุขภาพ  
สำหรับกิจการประเภทการตาก การสะสม การขนถ่ายมันสำปะหลัง  
ขององค์การบริหารส่วนตำบลบางเตือ





## ใบอนุญาต ประกอบกิจการที่เป็นอันตรายต่อสุขภาพ

เล่มที่..... - เลขที่ 10 ปี 67

อนุญาตให้ บุคคลธรรมดา นิติบุคคล ชื่อ น.เรวัต ไพจิตรการเกษตร จำกัด - ปี  
สัญชาติ..... - เลขประจำตัวประชาชนเลขที่..... - อยู่บ้าน/สำนักงานเลขที่  
2 / 4 ตรอก/ซอย..... - ถนน..... -

หมู่ที่ 6 ตำบล/แขวง นาอู่ใต้ อำเภอ/เขต นาอู่ใต้  
จังหวัด น่าน โทรศัพท์ 095-999518 โทรสาร 095-999518

ข้อ 1 ประกอบกิจการที่เป็นอันตรายต่อสุขภาพ ประเภทการตาก การถนอมอาหาร  
ลำดับที่ 50 ค่าธรรมเนียม 1,500 บาท ใบเสร็จรับเงินเล่มที่ 1  
เลขที่ PCPT-นส/67 ลงวันที่ 18 เดือน มิถุนายน พ.ศ. 2567 โดยใช้ชื่อ  
สถานประกอบการว่า น.เรวัต ไพจิตรการเกษตร จำกัด พื้นที่ประกอบการ..... - ตารางเมตร  
กำลังเครื่องจักร..... - แรงม้า จำนวนคนงาน..... - คน ตั้งอยู่ ณ เลขที่  
2 / 4 หมู่ที่ 6 ตรอก/ซอย..... - ถนน..... -  
ตำบล นาอู่ใต้ อำเภอ นาอู่ใต้ จังหวัด น่าน  
โทรศัพท์ 095-999518 โทรสาร 095-999518

ข้อ 2 ผู้ได้รับใบอนุญาตต้องปฏิบัติตามเงื่อนไขโดยเฉพาะ ดังต่อไปนี้

- (1) งดสูบบุหรี่ และ การจำหน่ายอาหารหรือเครื่องดื่ม บริเวณ  
ด้านหน้าร้านค้า หรือ บริเวณที่จอดรถตั้งแต่ 6.00 น. - 20.00 น.
- (2) งดการรบกวนการจราจร

ใบอนุญาตฉบับนี้ให้ใช้ได้จนถึงวันที่ 7 เดือน พฤษภาคม พ.ศ. 2568

ออกให้ ณ วันที่ 18 เดือน มิถุนายน พ.ศ. 2567

(ลายมือชื่อ)

(.....)

เจ้าพนักงานท้องถิ่น





รายงานผลการปฏิบัติตามมาตรการป้องกันและแก้ไขผลกระทบสิ่งแวดล้อมและมาตรการติดตามตรวจสอบผลกระทบสิ่งแวดล้อม  
โครงการทำเทียบเรือสวัสดิ์ไพฑูรย์ ของบริษัท สวัสดิ์ไพฑูรย์การเกษตร จำกัด เดือนมกราคม-มิถุนายน 2567

ภาคผนวก 2-1

---

ระเบียบการขนถ่ายสินค้าสำหรับเรือที่เข้าเทียบท่า  
แนบท้ายเอกสารว่าจ้างผู้ประกอบการเรือ





บริษัท สวัสดิ์ไพบูลย์การเกษตร จำกัด

## เอกสารแนบท้ายเอกสารว่าจ้างผู้ประกอบการเรือ

### ระเบียบการขนถ่ายสินค้าสำหรับเรือที่เข้าเทียบท่าของท่าเทียบเรือสวัสดิ์ไพบูลย์

- 1) ให้เรือที่ขนส่งสินค้าต้องปฏิบัติตามพระราชบัญญัติการเดินเรือในน่านน้ำไทย พ.ศ. 2456 (แก้ไขเพิ่มเติมโดยพระราชบัญญัติการเดินเรือในน่านน้ำไทย (ฉบับที่ 14) พ.ศ. 2535) อย่างเคร่งครัด
- 2) เรือลำเลียงสินค้าทุกลำจะต้องคลุมผ้าใบระหว่างการขนส่งจากท่าเทียบเรือสวัสดิ์ไพบูลย์ไปยังท่าเทียบเรือปลายทาง เพื่อป้องกันฝุ่นละออง
- 3) ผู้ประกอบการเรือที่ใช้เรือยนต์ลากจูงที่มีการติดตั้งตัวเก็บเสียง (Silencer) เพื่อลดผลกระทบจากการเร่งเครื่องของเรือยนต์
- 4) ให้ผู้ประกอบการเรือมีการตรวจสอบและดูแลบำรุงรักษาเครื่องยนต์ของเรือลากจูงให้อยู่ในสภาพดีอยู่เสมอ และห้ามดัดแปลงสภาพ/เครื่องยนต์ของเรือลากจูงให้เสียงดังเกินกว่ามาตรฐานที่กรมเจ้าท่ากำหนด เพื่อช่วยลดระดับเสียงจากการทำงาน
- 5) ในกรณีฤดูน้ำแล้งที่ระดับน้ำในแม่น้ำลดลงให้โครงการใช้เรือลำเลียงสินค้าที่มีขนาดกินน้ำลึกให้สัมพันธ์กับระดับน้ำในแม่น้ำป่าสัก เพื่อป้องกันไม่ให้เรือติดท้องน้ำ
- 6) กำหนดให้การลากจูงเรือลำเลียงนั้น เรือลากจูงต้องมีกำลังของเครื่องจักรไม่น้อยกว่า 190 แรงม้า ขณะจูงต้องมีความเร็วชั่วโหม่งละ 2 ไมล์ หรือ 3.21 กิโลเมตรต่อชั่วโมง เป็นอย่างน้อยในเวลาทวนน้ำ พร้อมกำหนดให้เรือลากจูงมีวิทยุสื่อสารที่สามารถติดต่อกับเจ้าพนักงานนำร่องหรือเจ้าหน้าที่ของกรมฯ ได้
- 7) ให้เรือลากจูงเดินเรือเข้าเทียบท่าด้วยความเร็วเรือไม่เกิน 5 นอต (9 กิโลเมตร/ชั่วโมง) หรือความเร็วเรือที่ส่งผลให้ความเร็วคลื่นน้ำที่เกิดจากเรือวิ่งผ่านมีค่าอยู่ในเกณฑ์กระแสน้ำธรรมชาติและความเร็วกระแทกฝั่งไม่เกินค่าความเร็วกระแสน้ำธรรมชาติ เพื่อป้องกันการกัดเซาะตลิ่ง
- 8) กิจกรรมการเดินเรือในขณะลำเลียงสินค้าเต็มลำเรือ ต้องเดินเรืออย่างระมัดระวังเพื่อป้องกันการเกิดอุบัติเหตุทางเรือ โดยเฉพาะชาวประมงที่ทำการประมงตามเส้นทางเดินเรือขนส่งสินค้า และการฟุ้งกระจายของตะกอนท้องน้ำที่ก่อให้เกิดผลกระทบต่อปลาและสิ่งมีชีวิตในน้ำ
- 9) ในกรณีที่เรือลำเลียงสินค้ายังไม่สามารถเข้าเทียบท่าเทียบเรือของโครงการได้ ให้เรือจอดในจุดจอดเรือชั่วคราวเท่านั้น
- 10) การเดินเรือในแม่น้ำป่าสักให้รักษาระยะอยู่กลางร่องน้ำและจะเข้าจอดท่าหรือออกจากท่าโดยไม่ได้กลับลำเรือในพื้นที่อื่นๆ เพื่อไม่ส่งผลกระทบต่อสิ่งของบ้านเรือน





บริษัท สวัสดิ์ไพบูรณ์การเกษตร จำกัด

**เอกสารแนบท้ายเอกสารว่าจ้างผู้ประกอบการเรือ**

**ระเบียบการขนถ่ายสินค้าสำหรับเรือที่เข้าเทียบท่าของท่าเทียบเรือสวัสดิ์ไพบูรณ์**

- 11) ให้ผู้ประกอบการเรือจัดให้มีอุปกรณ์ความปลอดภัยบนเรือลำเลียงสินค้า สำหรับกรณีฉุกเฉินอย่างเพียงพอ เช่น ปัมป์สูบน้ำ เสื้อชูชีพ ห่วงชูชีพ เป็นต้น รวมทั้งตรวจสอบสภาพอุปกรณ์ความปลอดภัยให้ใช้งานได้ดียู่เสมอ
- 12) ผู้ควบคุมเรือของเรือลำเลียงสินค้าต้องมีประกาศนียบัตร ผู้ควบคุมเรือที่มีใช้เรือกลจากกรมเจ้าท่า และผู้ประกอบการเรือจะต้องแสดงเอกสารให้โครงการตรวจสอบก่อนปฏิบัติงาน
- 13) ผู้ควบคุมเรือของเรือลำเลียงสินค้าต้องมีประกาศนียบัตรผู้ควบคุมเรือที่มีใช้เรือกลจากกรมเจ้าท่าและผู้ประกอบการเรือจะต้องแสดงเอกสารให้โครงการตรวจสอบก่อนปฏิบัติงาน





รายงานผลการปฏิบัติตามมาตรการป้องกันและแก้ไขผลกระทบสิ่งแวดล้อมและมาตรการติดตามตรวจสอบผลกระทบสิ่งแวดล้อม  
โครงการท่าเทียบเรือสวัสดิ์ไพฑูรย์ ของบริษัท สวัสดิ์ไพฑูรย์การเกษตร จำกัด เดือนมกราคม-มิถุนายน 2567

ภาคผนวก 2-2

---

คู่มือกฎระเบียบและข้อปฏิบัติของพนักงานขับรถ  
เผยแพร่ให้กับผู้ประกอบการรถบรรทุก





บริษัท สวัสดิ์ไพรยนต์การเกษตร จำกัด

## คู่มือเกี่ยวกับกฎระเบียบและข้อปฏิบัติของพนักงานขับรถบรรทุก

### ทำเทียบเรือสวัสดิ์ไพรยนต์

(ฉบับเผยแพร่ให้ผู้ประกอบการขนส่งรถบรรทุก)



บริษัท สวัสดิ์ไพรยนต์การเกษตร จำกัด



## หมายเลขสายด่วน แจ้งเหตุฉุกเฉิน

191 แจ้งเหตุด่วน เหตุร้ายทุกชนิด	199 แจ้งเหตุด่วน ไฟไหม้ดับเพลิง	1155 สายด่วน ตำรวจท้องถื่น	1193 ตำรวจทางหลวง
1195 กองปราบปราม	1677 สถานีวิทยุ ร่วมด้วยช่วยกัน	1586 กรมทางหลวง	1543 กรมทางพิเศษ
1130 การไฟฟ้า นครหลวง	1125 การประปา นครหลวง	1129 การไฟฟ้า ส่วนภูมิภาค	1669 หน่วยแพทย์ ฉุกเฉิน
1554 หน่วยแพทย์ผู้รื้อวัด วชิรพยาบาล	1192 รับแจ้งรถหาย ถูกขโมย	1197 ศูนย์ควบคุมและ สั่งการจราจร	1490 สายด่วน บ.บ.ส.
1199 กรมเจ้าท่า เหตุด่วนทางน้ำ	1690 การรถไฟ แห่งประเทศไทย	1182 ศูนย์บริการข้าว กรมอุตสาหกรรม	1137 จส.100





บริษัท สวัสดิ์ไพยนต์การเกษตร จำกัด



บริษัท สวัสดิ์ไพยนต์การเกษตร จำกัด ได้จัดทำคู่มือเกี่ยวกับกฎระเบียบและข้อปฏิบัติของพนักงาน  
ผู้ประกอบการทุกที่บนส่งสินค้าให้ทำเทียบเรือสวัสดิ์ไพยนต์ โดยมีวัตถุประสงค์ ดังนี้

1. เพื่อเป็นแนวทางในการปฏิบัติงาน ให้เป็นไปตามระเบียบและข้อบังคับของทางบริษัทฯ ตาม  
มาตรฐานที่ไว้วางไว้รวมถึงการปฏิบัติงานซื้อกำหนดของกรมการขนส่งทางบกและไม่ผิดกฎหมาย
2. เพื่อปลูกจิตสำนึกการทำงานด้านสุขอนามัยและมาตรฐานการทำงานด้านสุขอนามัยและ  
มาตรฐานการปฏิบัติเพื่อสังคมตลอดจนเป็นมิตรกับสิ่งแวดล้อม
3. เพื่อปลูกจิตสำนึกในการซื่อสัตย์และความปลอดภัยเพื่อไม่ก่อให้เกิดอันตรายต่อตนเอง, ผู้อื่นและ  
ทรัพย์สิน โดยสอดคล้องเป็นไปตามคู่มือ
4. เสริมสร้างการทำตามกฎระเบียบ ข้อบังคับ เพื่อให้เกิดเป็นมาตรฐานเดียวกัน
5. เพื่อให้ผู้ขับรถสามารถนำความรู้และทักษะที่ได้ไปปรับใช้ในการปฏิบัติงานที่ได้ข้อปฏิบัติกับ  
และ ไม่ก่อให้เกิดความเสียหายต่อชีวิตและทรัพย์สินต่อผู้ประกอบการขนส่งและลูกค้ารวมถึงสังคม

2/10



บริษัท สวัสดิ์ไพยนต์การเกษตร จำกัด



ระเบียบและข้อปฏิบัติของพนักงานผู้ประกอบการทุกที่บนส่งสินค้าให้ทำเทียบเรือสวัสดิ์ไพยนต์	หน้า
ข้อควรปฏิบัติของผู้ประกอบการทุกที่บนส่งสินค้าให้ทำเทียบเรือสวัสดิ์ไพยนต์	4
มาตรฐานบังคับกรมการขนส่งทางบกสำหรับผู้ประกอบการขนส่งสินค้าด้วยรถบรรทุก	6
ข้อห้ามของพนักงานขับรถที่ไม่พึงกระทำเพื่อความปลอดภัย	7
การเตรียมความพร้อมของพนักงานขับรถ	8
	10

3/10





บริษัท สวัสดิ์พัฒนการเกษตร จำกัด

## ระเบียบและข้อปฏิบัติของพนักงานขับรถบรรทุก

ที่ขนส่งสินค้าให้ทางบริษัท สวัสดิ์พัฒนการเกษตร

ข้อมูล : บริษัท สวัสดิ์พัฒนการเกษตร จำกัด

- 1) ผู้ประกอบการขนส่งทางบกจำกัดความเร็วของรถบรรทุกสินค้าบนทางหลวงให้ใช้ความเร็วไม่เกิน 80 กม./ชม. เมื่อผ่านชุมชน ทางร่วมหรือทางแยก ให้ใช้ความเร็วไม่เกิน 50 กม./ชม. และในพื้นที่โครงการให้ใช้ความเร็วไม่เกิน 30 กม./ชม. และกำหนดรถบรรทุกทางวิ่งขอย่างเข้มงวดเมื่อมีการเผาคืน

- 2) ไม่กระชนส่งในช่วงเช้าในระหว่างช่วงเช้า (06.00-08.00 น.) และช่วงเย็น (15.00-17.00 น.) และหลีกเลี่ยงในการขนส่งในช่วงวันหยุดนักขัตฤกษ์เพื่อลดผลกระทบที่อาจเกิดขึ้นกับผู้ที่เกี่ยวข้องใกล้เคียงพื้นที่โครงการ

- 3) พนักงานขับรถบรรทุกต้องเป็นสภาพพร้อมที่จะขับรถ และต้องปฏิบัติตามกฎจราจรอย่างเคร่งครัด

- 4) ติดตั้งระบบ GPS ให้กับรถบรรทุกสินค้าของโครงการเพื่อติดตามตรวจสอบเส้นทางและการใช้ความเร็วของรถบรรทุกสินค้าของโครงการ

- 5) หากรถบรรทุกไม่คลุมผ้าใบ ทางห้องซึ่งจะไม่ชั่งน้ำหนักบรรทุกแล้ว จนกว่ารถคันดังกล่าวจะคลุมผ้าใบเรียบร้อยแล้ว

- 6) โครงการมีการจัดระบบคิวรถบรรทุกขนส่งสินค้าเข้าท่าเทียบเรือ เพื่อป้องกันปัญหาการจราจรติดขัด โดยกำหนดให้รถบรรทุกจอดรอบริเวณ โกลดัง (ฝั่งตรงข้ามท่าเทียบเรือ) หลังจากนั้นเคลื่อนรถมายังห้องซึ่งเพื่อชี้แจงน้ำหนักและรับใบได้เติบครึ่ง ซึ่งระบุวัน เวลาที่ชั่งน้ำหนักสินค้า ทะเบียนรถ และหมายเลขที่ซึ่ง หลังจากนั้นรถบรรทุกที่ผ่านการชั่งน้ำหนักแล้วจะจอดเป็นแถวเพื่อรอเรียกคิวเข้าขนส่งสินค้าในท่าเทียบเรือ เมื่อรถบรรทุกขนถ่ายสินค้าแล้วเสร็จให้รถบรรทุกขนถ่ายน้ำหนักเปล่าและออกจากพื้นที่โครงการ โดยทันที ป้องกันมิให้รถค้างอยู่ในพื้นที่ท่าเทียบเรือ

4/10



บริษัท สวัสดิ์พัฒนการเกษตร จำกัด

- 7) ห้ามรถบรรทุกสินค้าทุกประเภทเข้าเทียบกระบะบริเวณภายในและรอบอาคารเก็บสินค้า

- 8) ภายหลังลงสินค้าแล้วเสร็จ รถบรรทุกต้องมีการถอนออกบริเวณโรงงานทุกครั้ง หากมีเหตุจำเป็นต้องจอดภายในโรงงานต้องได้รับอนุญาตจากผู้จัดการท่าเทียบเรือก่อนทุกครั้ง

- 9) หากมีสินค้าตกหล่นระหว่างขนถ่ายสินค้ามีโทษปรับครั้งละ 500 บาท

- 10) หากฝ่าฝืนขอรถบรรทุกกระเบิดมีโทษปรับครั้งละ 1,500 บาท

- 11) ให้รถบรรทุกสินค้าทุกคันต้องจอดในลานจอดรถรถบรรทุกในที่ที่จัดไว้ให้ และห้ามมีผู้ห้ามการจอดรถบนทางหลวง และบริเวณด้านหน้าโครงการ

- 12) ในกรณีที่พนักงานขับรถไปจอดในที่ห้ามจอด พนักงานขับรถจะต้องเสียค่าปรับตามที่บริษัทกำหนดไว้

- 13) ถ้ามีการฝ่าฝืนข้อกำหนดมาตรการขนส่งสินค้ามีโทษปรับครั้งละ 500 บาท ยกเว้นข้อที่ 5 ได้ระบุค่าปรับไว้แล้ว

- 14) ความดูแลนำหน้ารถบรรทุก ไม่ให้บรรทุกเกินพิกัด

- 15) การขนส่งสินค้าต้องใช้ผ้าใบคลุมรถทุกครั้ง และตรวจสภาพผ้าใบให้อยู่ในสภาพที่มาตรฐานและพร้อมใช้งานตลอดเวลา (ไม่ขาด ไม่เปียก) พร้อมทั้งต้องตรวจสอบความเรียบร้อยของกระเบื้องรองกระเบื้องรองเพื่อป้องกันเศษวัสดุตกหล่นบนถนนและป้องกันการเกิดฝุ่นละออง

- 16) ภายหลังลงสินค้าแล้วเสร็จ ต้องนำรถบรรทุกออกนอกบริเวณโรงงานทุกครั้ง หากมีเหตุจำเป็นต้องจอดภายในโรงงานต้องได้รับอนุญาตจากผู้จัดการท่าเทียบเรือก่อนทุกครั้ง



สูตรจิวัดปริมาณแอลกอฮอล์และสารเสพติด  
ของพนักงานขับรถบรรทุกก่อนรับสินค้าออกจากโครงการ

5/10



บริษัท สวัสดิ์ ปลอดภัย จำกัด

## ข้อควรปฏิบัติของขับรถบรรทุกขี้าวสาร

ที่ขนส่งสินค้าให้ท่าเทียบเรือสวัสดิ์ ปลอดภัย

- 1) แจ้งคิวที่ รปภ. จะเขียนใบผ่านให้
- 2) เมื่อได้ใบผ่านแล้วให้ขับรถไปจอดในบริเวณที่บริษัทจัดไว้ให้ เพื่อรอพนักงานมาเรียกเก็บตัวอย่าง
- 3) ให้พนักงานขับรถเปิดฝัก้าใบ จนสุดกระเบระรถ
- 4) พนักงานขับรถ ขับรถเข้ามาบริเวณเครื่องถ้ำ ขี้าว และน้ำ ตัวและใบผ่านให้กับพนักงานเก็บตัวอย่าง ขี้าว
- 5) ให้พนักงานขับรถฟังเสียงสัญญาณเพื่อหยุดรถ เพื่อให้พนักงานเก็บตัวอย่าง ขี้าว ไปตรวจสอบ
- 6) เมื่อพนักงานเก็บตัวอย่างเรียบร้อยแล้ว ให้พนักงานขับรถฟังเสียงสัญญาณ เพื่อขับรถไปจอดที่บริษัทจัดไว้
- 7) ให้พนักงานขับรถเปิดฝัก้าใบ ให้เรียบร้อย รอตัวและใบผ่านจากพนักงาน QC
- 8) เมื่อได้รับตัวและใบผ่านแล้ว ให้ขับรถขึ้นด่าง
- 9) นำตัวและใบผ่าน ไปยื่นกับพนักงานขับ เพื่อทำการขับรถ
- 10) นำรถ ไปจอด รอเรียก ลง โกดังเก็บสินค้ำ
- 11) นำตัวและใบผ่าน ให้พนักงานที่หน้าโกดัง เพื่อทำการลงสินค้ำ
- 12) เมื่อลงสินค้ำเสร็จ ให้ทำความสะอาดรถและปิดคลุมฝัก้าใบ รอขึ้นด่าง
- 13) เมื่อได้รับตัวและใบผ่านแล้ว ให้ขับรถไปขึ้นด่าง
- 14) นำตัวและใบผ่าน ไปยื่นกับพนักงานขับ
- 15) พนักงานขับจะทำการขับรถอีกครั้งและเขียนใบผ่านให้
- 16) นำใบผ่านที่พนักงานเขียนให้แล้วนั้น ไปยื่นกับ รปภ. ถึงสามารถขับรถออกไปจากบริษัทได้

\*ในกรณีที่พนักงานขับรถไปจอดใน ที่ห้ามจอด หรือขับรถไปชนกับทรัพย์สินของบริษัท พนักงานขับรถจะต้องเสียค่าปรับตามที่บริษัทกำหนดไว้

6/10



บริษัท สวัสดิ์ ปลอดภัยการเกษตร จำกัด

## ข้อควรปฏิบัติของขับรถบรรทุกมันเฒัน

ที่ขนส่งสินค้าให้ท่าเทียบเรือสวัสดิ์ ปลอดภัย

- 1) แจ้งคิวที่ รปภ. จะเขียนใบผ่านให้
  - 2) เมื่อได้ใบผ่านแล้วให้ขับรถไปจอดในบริเวณที่บริษัทจัดไว้ให้ เพื่อรอพนักงานมาเรียกเก็บตัวอย่าง
  - 3) ให้พนักงานขับรถเปิดฝัก้าใบ จนสุดกระเบระรถ
  - 4) พนักงานขับรถ ขับรถเข้ามาบริเวณเครื่องถ้ำมันเฒัน และน้ำ ตัวและใบผ่านให้กับพนักงานเก็บตัวอย่างมันเฒัน
  - 5) ให้พนักงานขับรถฟังเสียงสัญญาณเพื่อหยุดรถ เพื่อให้พนักงานเก็บตัวอย่าง ขี้าว ไปตรวจสอบ
  - 6) เมื่อพนักงานเก็บตัวอย่างเรียบร้อยแล้ว ให้พนักงานขับรถฟังเสียงสัญญาณ เพื่อขับรถไปจอดที่บริษัทจัดไว้
  - 7) ให้พนักงานขับรถเปิดฝัก้าใบ ให้เรียบร้อย รอตัวและใบผ่านจากพนักงาน QC
  - 8) เมื่อได้รับตัวและใบผ่านแล้ว ให้ขับรถขึ้นด่าง
  - 9) นำตัวและใบผ่าน ไปยื่นกับพนักงานขับ เพื่อทำการขับรถ
  - 10) นำรถ ไปจอด รอเรียก ลง โกดังเก็บสินค้ำ
  - 11) นำตัวและใบผ่าน ให้พนักงานที่หน้าโกดัง เพื่อทำการลงสินค้ำ
  - 12) เมื่อลงสินค้ำเสร็จ ให้ทำความสะอาดรถและปิดคลุมฝัก้าใบ รอขึ้นด่าง
  - 13) นำตัวและใบผ่าน ไปยื่นกับพนักงานขับ
  - 14) พนักงานขับจะทำการขับรถอีกครั้งและเขียนใบผ่านให้
  - 15) ขับรถลงบ่อล้างล้อ และก่อนออกจากบริษัทนำใบผ่านที่พนักงานเขียนให้แล้วนั้น ไปยื่นกับ รปภ. ถึงสามารถขับรถออกไปจากบริษัทได้
- \*ในกรณีที่พนักงานขับรถไปจอดใน ที่ห้ามจอด หรือขับรถไปชนกับทรัพย์สินของบริษัท พนักงานขับรถจะต้องเสียค่าปรับตามที่บริษัทกำหนดไว้

7/10





บริษัท ซีเมนต์ปูนซีเมนต์การเกษตร จำกัด

## มาตรฐานบังคับกรรมการขนส่งทางบก

สำหรับผู้ประกอบการขนส่งสินค้าด้วยรถบรรทุก

ข้อมูล : กรรมการขนส่งทางบก

1. ห้ามใช้ผู้ขับรถที่ไม่มีใบอนุญาตขับรถ หรือถูกพักใช้ เพิกถอนใบอนุญาตขับรถ  
มาตรา 32 (6) ประกอบมาตรา 131 ปรับไม่เกิน 50,000 บาท
2. ห้ามใช้ผู้ขับรถผู้โดยสารติดต่อกันนานเกินกว่าที่กฎหมายกำหนด  
ในรอบยี่สิบสี่ชั่วโมง ให้ผู้โดยสาร 1 คน ขับรถติดต่อกันไม่เกินยี่สิบสี่ชั่วโมง เว้นแต่ให้พักติดต่อกันเป็นเวลาไม่น้อยกว่าครั้งชั่วโมง ถ้าให้ปฏิบัติหน้าที่ขับรถต่อไปได้อีก ไม่เกินยี่สิบสี่ชั่วโมงติดต่อกัน  
มาตรา 32(6) ประกอบมาตรา 131 ปรับไม่เกิน 50,000 บาท
3. ความผิดใดไม่ให้ผู้ขับรถเสียตรา ยาสีฟันหรือวัตถุออกฤทธิ์ต่อจิตและประสาทขณะปฏิบัติหน้าที่เพิ่ม  
30  
มาตรา 40 ทวิ ประกอบมาตรา 138 ทวิ จักถูกไม่เกิน 2 ปี หรือปรับไม่เกิน 40,000 บาทหรือทั้งจำทั้งปรับ
4. ความผิดใดให้ผู้ขับรถใช้ความเร็วตามที่กฎหมายกำหนด และขับชิดขอบทางด้านซ้าย  
มาตรา 32 (6) ประกอบมาตรา 131 ปรับไม่เกิน 50,000 บาท
5. "ไม่ใช้รถไม่จอดทะเบียนสีภาษี หรือมีสภาพไม่มั่นคงแข็งแรง หรือเครื่องอุปกรณ์ และส่วนควบไม่ถูกต้อง  
มาตรา 71 ประกอบมาตรา 148 ปรับไม่เกิน 50,000 บาท
6. จัดให้มีป้ายและท้องแตรหรือไฟกระพริบสำหรับใช้เมื่อรถเสีย  
มาตรา 71 ประกอบมาตรา 148 ปรับไม่เกิน 50,000 บาท
7. "ไม่บรรทุกน้ำหนักเกินกว่าที่กฎหมายกำหนด  
มาตรา 32 (3) ประกอบมาตรา 131 ปรับไม่เกิน 50,000 บาท
8. รอบบรรทุกผู้โดยสารเกินอัตราที่กำหนด หรือใช้อุปกรณ์สำหรับยึดที่นั่งผู้โดยสารที่นั่ง  
มาตรา 71 ประกอบมาตรา 148 ปรับไม่เกิน 50,000 บาท

8/10



บริษัท ซีเมนต์ปูนซีเมนต์การเกษตร จำกัด

## ข้อห้ามของพนักงานขับรถที่ไม่พึงกระทำ

เพื่อความปลอดภัย

### 1. ขณะขับรถไม่ควรใช้โทรศัพท์

ห้ามใช้โทรศัพท์ทุกกรณีไม่ว่าโทร ไม่รับขณะขับรถจะช่วยให้ไม่มีความสามารถในการขับมาอย่างมั่นคง แม้จะเป็นไปได้อย่างน้อยก็ทำให้โทรศัพท์มือถือต้องใช้เวลาในการใช้โทรศัพท์จะมี Small Talk เพื่อช่วยให้การขับดีขึ้น

### 2. งดอย่าขับ เมา อย่าขับ

หากสภาพร่างกายไม่พร้อม ไม่ควรขับรถเด็ดขาดเพราะในแต่ละปีมีผู้เสียชีวิตจากอุบัติเหตุจำนวนมาก ซึ่งอุบัติเหตุที่เกิดจากการหลับในค่อนข้างรุนแรงจากคนหลับในขาดสติ ไม่รู้ตัว

### 3. ห้ามดื่มกะทันหัน

การไม่ให้สัญญาณไฟในการขับรถคือการขับออกจากที่จอด, จอดรถ, กลับรถหรือการเลี้ยว ถ้าละเลยการให้สัญญาณไฟจะทำให้รถคันอื่นมองไม่เห็นรถ โดยไม่คำนึงถึงผู้ที่ขับตามมา รถคันไหนที่ให้ความเร็วก็อาจเกิดอุบัติเหตุซ้ำซ้อน อาจถึงชีวิตและเดือดร้อนต่อผู้อื่น

### 4. ห้ามปะทะเชิงบริเวณคอสะพาน-จุดตัดหรือจุดกลับรถ

การรถกลับรถนานขึ้นกับผู้ปฏิบัติกรรมของถนนขับรถ เช่น การไม่ต่อแถว (เสียเวลา) ปาด แชน แทรก พฤติกรรมเหล่านี้จะทำให้เกิดอุบัติเหตุบนถนนได้

### 5. ห้ามขับพร้อมเลน

หลีกเลี่ยงพฤติกรรมขับรถที่เปลี่ยนเลนซ้ายบ้างขวาบ้างหรือคร่อมเลน ผู้ใช้ถนนคนอื่นที่ขับตามหลังมาก็สิ้นใจ ไม่รู้ว่าจะไปทางไหนอาจทำให้เกิดอันตรายตามมาโดยไม่คาดคิดก็เป็นได้

9/10



บริษัท สวีตี้ เพนซ์การเกษตร จำกัด

#### 6. ห้ามขี้นรถให้หลังคันหน้า

การขับรถให้ปลอดภัยต้องเว้นระยะให้ห่างเพียงพอเพราะรถไม่สามารถเริ่มเบรคได้พร้อมกันหน้า คันที่คันหน้าเบรคความเร็วก็น่าจะลดลงกะทันหันแต่รถยังเคลื่อนที่ด้วยความเร็วคงที่ที่จะเกิดการพุ่งชนเข้าใส่ท้ายรถคันหน้าเป็นอุบัติเหตุที่พบเห็นได้บ่อย

#### 7. ห้ามเปลี่ยนเลนโดยไม่ให้สัญญาณ

ทุกครั้งเมื่อจะออกนอกเลนที่จอด, กลับรถ หรือการเลี้ยวซ้าย-เลี้ยวขวา ส่วนใหญ่มีกละเลการให้สัญญาณให้รถคันอื่นมองเห็น โดยไม่คำนึงถึงผู้ที่ขับตามมา กรณีรถคันหลังที่ขึ้นตามมาด้วยความเร็วอาจก่อให้เกิดอุบัติเหตุร้ายแรงได้

#### 8. ห้ามจอดในที่ห้ามจอด

พรบ.จราจรทางบกพ.ศ. 2522 มาตรา 57 กำหนดว่าห้ามผู้ขับขี่จอดรถในที่ห้ามจอดนี้ดังต่อไปนี้

- 1) บนสะพานหรืออุโมงค์
- 2) ในทางร่วมทางแยก หรือในระยะ 10 เมตร จากทางร่วมทางแยก
- 3) ห้ามจอดในทางขึ้นหรือในระยะ 3 เมตรจากทางขึ้น
- 4) ห้ามจอดรถในเขตที่มีเครื่องหมายจราจรห้ามจอดรถ
- 5) ห้ามจอดในระยะ 3 เมตร จากก้นเนินเตี้ยเขียง
- 6) ห้ามจอดรถในระยะ 10 เมตร จากที่ดินตั้งสัญญาณจราจร
- 7) ห้ามจอดในระยะ 15 เมตรจากทางรถไฟผ่าน
- 8) ห้ามจอดซ้อนกันกับรถอื่นที่จอดอยู่ก่อนแล้ว
- 9) ห้ามจอดรถตรงปากทางเข้าออกของอาคารหรือทางเดินรถหรือในระยะ 5 เมตร จากปากทางเดินรถ
- 10) ห้ามจอดรถในระยะห่างเขตปลอดภัยกับขอบทางหรือในระยะ 10 เมตร นับจาก ปลายสุดของเขต

ปลอดภัยทั้งสองข้าง

- 11) ห้ามจอดรถในที่ที่คับขัน
- 12) ห้ามจอดรถในระยะ 15 เมตร ก่อนถึงเครื่องหมายหยุดรถประจำทางและให้จอด เขตเครื่องหมายไปอีก 3 เมตร
- 13) ห้ามจอดรถในระยะ 3 เมตรจากตู้ไปรษณีย์
- 14) ห้ามจอดรถในลักษณะกีดขวางการจราจรทั้งนี้หากผู้ใดฝ่าฝืนหรือไม่ปฏิบัติตามทั้ง 13 ข้อ ตามมาตรา 57 ต้องระวางโทษปรับไม่เกิน 500 บาท

10/10



บริษัท สวีตี้ เพนซ์การเกษตร จำกัด

## การเตรียมความพร้อมของพนักงานขับรถ

### 1. ความพร้อมด้านบุคคล (ตัวพนักงานขับรถ)

- 1) การแต่งกายสุภาพ
- 2) การให้ความร่วมมือการตรวจวัดไข้, การล้างมือด้วยเจลแอลกอฮอล์, การสวมหน้ากากอนามัย (จากเจ้าหน้าที่)
- 3) การพักผ่อนให้เพียงพอ
- 4) ไม่มีดื่มหรือเสพสิ่งมีนเมาหรือยาเสพติด

### 2. ความพร้อมของยานพาหนะ อุปกรณ์ เครื่องมือ

- 1) พนักงานควบคุมรถจะต้องเช็คสภาพฟ้าไปปิดคลุมรถ
- 2) พนักงานควบคุมรถจะต้องเช็คสภาพรถ เช่น ฝาท้ายรถบรรทุก
- 3) พนักงานควบคุมรถจะต้องเช็คอุปกรณ์ หางพวง
- 4) พนักงานควบคุมรถจะต้องเช็คอุปกรณ์เซฟตี้
- 5) พนักงานควบคุมรถจะต้องมีถังดับเพลิงประจำรถ

11/10





บริษัท สวัสดิ์ไพรุลย์การเกษตร จำกัด

## ทำเทียบเรือสวัสดิ์ไพรุลย์

ผู้ตั้งโครงการ  
ที่อยู่

ตำบลบางเตืออำเภอบางปะหัน จังหวัดพระนครศรีอยุธยา  
เลขที่ 2/4 หมู่ที่ 6 ตำบลบางเตืออำเภอบางปะหัน  
จังหวัดพระนครศรีอยุธยา



รายงานผลการปฏิบัติตามมาตรการป้องกันและแก้ไขผลกระทบสิ่งแวดล้อมและมาตรการติดตามตรวจสอบผลกระทบสิ่งแวดล้อม  
โครงการทำเหมืองแร่สวัสดิ์ไพบูลย์ ของบริษัท สวัสดิ์ไพบูลย์การเกษตร จำกัด เดือนมกราคม-มิถุนายน 2567

ภาคผนวก 2-3

---

## ขั้นตอนการรับข้อร้องเรียน การจัดการปัญหาข้อร้องเรียน และแบบฟอร์มรับเรื่องร้องเรียนของโครงการ



## การรับเรื่องร้องเรียนของทำเทียบเรือสวัสดิ์โพลี

1. ขั้นตอนการรับเรื่องร้องเรียน และแบบฟอร์มการรับเรื่องร้องเรียน
2. ช่องทางการรับเรื่องร้องเรียน
3. การจ่ายค่าชดเชยชาวบ้าน

## 1 ขั้นตอนการรับเรื่องร้องเรียน

โครงการให้ความสำคัญต่อเรื่องร้องเรียนทั้งจากชุมชน และพนักงานของบริษัท โดยได้กำหนดขั้นตอนการรับข้อร้องเรียนและวิธีการแก้ไขปัญหาข้อร้องเรียน ซึ่งจะครอบคลุมในทุกประเด็นปัญหาที่เกิดขึ้นหรืออาจจะเกิดขึ้นจากการดำเนินงานของโครงการ กรณีที่โครงการได้รับข้อมูลการร้องเรียนจากภายนอก และจากภายในโครงการเอง โดยได้จัดให้มีระบบการรับข้อร้องเรียนและการแก้ไขปัญหาดังกล่าว เพื่อให้สามารถแก้ไขปัญหาข้อร้องเรียนที่เกิดขึ้นได้อย่างทันท่วงที ซึ่งใช้ระบบการติดต่อสื่อสารและการรับข้อร้องเรียนอย่างเป็นระบบ ดังนี้

(1) ผู้ร้องเรียน : ประชาชนทั่วไป เจ้าหน้าที่ของรัฐ องค์กรภาครัฐ หน่วยงานเอกชน ผู้มีส่วนได้ส่วนเสียทั้งภายในและภายนอกโครงการ ผ่านช่องทางแบบฟอร์มการร้องเรียน อีเมลล์ โทรศัพท์ และเว็บไซต์

(2) เจ้าหน้าที่รับเรื่องร้องเรียนจะทำการบันทึกข้อร้องเรียนในแบบฟอร์มการร้องเรียน (Complaint Feedback Form: CF) พร้อมตรวจสอบข้อเท็จจริงเบื้องต้น เช่น สภาพแวดล้อมขณะเกิดการร้องเรียน เป็นต้น พร้อมตรวจสอบและจำแนกประเภทข้อร้องเรียน เพื่อจัดส่งไปยังผู้จัดการแผนกที่เกี่ยวข้อง หากข้อร้องเรียนไม่สามารถจำแนกไปยังแผนกได้ให้จัดส่งข้อร้องเรียนไปยังผู้จัดการโครงการต่อไป

(3) คณะกรรมการมวลชนสัมพันธ์ หรือผู้ได้รับมอบหมายอื่นๆ เช่น ฝ่ายประชาสัมพันธ์ เจ้าหน้าที่สิ่งแวดล้อม เป็นต้น พิจารณาตรวจสอบข้อร้องเรียนกรณีเป็นเรื่องร้องเรียนที่เกิดจากการดำเนินงานของโครงการ ให้ดำเนินการตรวจสอบข้อเท็จจริงตามกระบวนการ และดำเนินการแก้ไขพร้อมทั้งแจ้งการดำเนินการให้ผู้ร้องเรียนทราบเบื้องต้นภายในระยะเวลา 2 ชั่วโมงหลังการร้องเรียน สำหรับกรณีที่พิจารณาว่าเรื่องร้องเรียนไม่ได้เกิดจากการดำเนินงานของโครงการให้ยุติเรื่องร้องเรียน และชี้แจงไปยังผู้ร้องเรียนให้ทราบ แล้วจึงรายงานไปยังผู้จัดการโครงการ

(4) หน่วยงานที่รับผิดชอบต้องดำเนินการจัดการแก้ไข พร้อมสรุปผลนำเสนอไปยังผู้จัดการแผนกเพื่อตรวจสอบความถูกต้องก่อนนำเสนอเอกสารการร้องเรียน (CF) และการแก้ไขข้อร้องเรียนไปยังผู้จัดการแผนกควบคุมคุณภาพ ภายในระยะเวลา 2 ชั่วโมง หลังการร้องเรียน

(5) หน่วยงานที่เกี่ยวข้องจัดทำรายงานเสนอภายหลังประเมินสถานการณ์ก่อนครบกำหนดเวลาภายใน 7 วัน เพื่อเจ้าหน้าที่มวลชนสัมพันธ์ตรวจสอบให้การรับรองและแจ้งผู้อำนวยการโรงงาน

(6) เจ้าหน้าที่รับเรื่องร้องเรียนทำการแจ้งผลการดำเนินการแก้ไขให้ผู้ร้องเรียนทราบผ่านช่องทางที่สะดวกในการติดต่อกลับของผู้ร้องเรียนหลังจากการร้องเรียน 2 ชั่วโมง

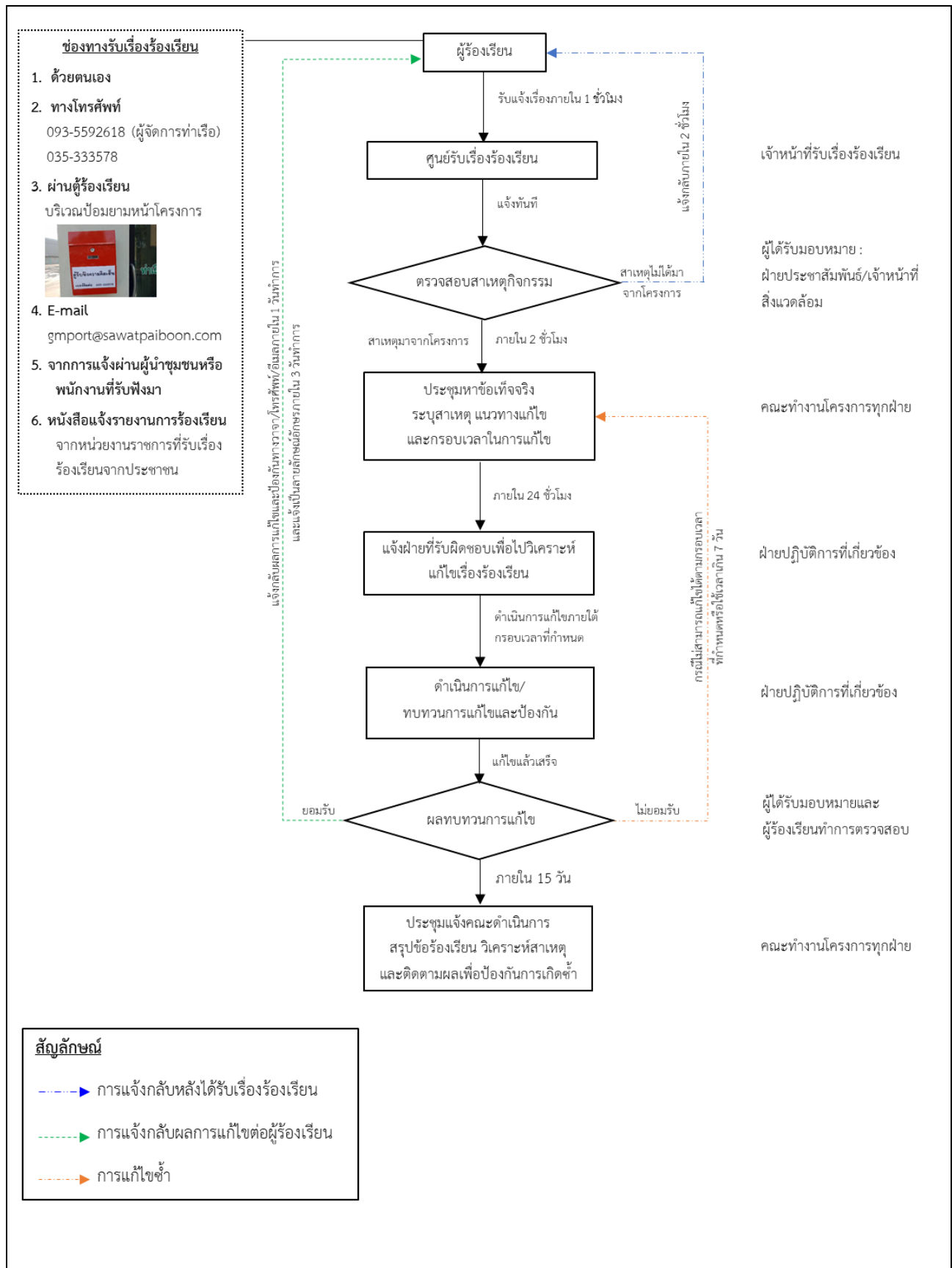
(7) เจ้าหน้าที่รับเรื่องร้องเรียนทำการสรุปการประเมินความพึงพอใจพร้อมข้อเสนอแนะเข้าสู่กระบวนการพิจารณาประชุมทบทวนโดยผู้จัดการโรงงาน เพื่อป้องกันการเกิดซ้ำ ทุก 6 เดือน

สำหรับขั้นตอนการรับข้อร้องเรียน การดำเนินการสอบสวนและแก้ไขปัญหา โดยกำหนดระยะเวลาในการแก้ไขอย่างชัดเจน (รูปที่ 1) และจัดเตรียมตัวอย่างแบบฟอร์มรับเรื่องร้องเรียน (รูปที่ 2)



การรับข้อร้องเรียนจะจัดทำเป็นรูปแบบเอกสาร เพื่อใช้เป็นหลักฐานในการรับข้อร้องเรียน และเพื่อเป็นการบันทึกสถิติการร้องเรียนที่เกิดขึ้นจากโครงการ สำหรับการส่งเอกสารและรายละเอียดให้กับผู้ที่เกี่ยวข้องไปดำเนินการแก้ไข โดยผ่านทางผู้แทนฝ่ายบริหารด้านสิ่งแวดล้อม รายละเอียดของเอกสารการรับข้อร้องเรียนอย่างน้อยจะมีรายละเอียด ดังนี้

- (1) วัน เวลา ที่รับข้อร้องเรียน
- (2) ช่องทางที่รับข้อร้องเรียน (โทรศัพท์ โทรสาร เดินทางมาร้องเรียนด้วยตนเอง)
- (3) ชื่อ – สกุล ของผู้ร้องเรียน
- (4) ประเภทของเรื่องหรือปัญหาที่ร้องเรียน
- (5) ชื่อ – สกุล ผู้รับแจ้งข้อร้องเรียน
- (6) รายละเอียดของข้อร้องเรียน
- (7) ผลการสอบสวนปัญหา – สาเหตุ
- (8) แนวทางการดำเนินการแก้ไข กำหนดเวลาที่คาดว่าจะแก้ไขแล้วเสร็จ และผู้รับผิดชอบ
- (9) ผลการแจ้งการแก้ไขปัญหากลับผู้ร้องเรียน



รูปที่ 1 แผนรับเรื่องร้องเรียน และการจัดการข้อร้องเรียน



แบบฟอร์มบันทึกข้อร้องเรียน

บริษัท .....

ส่วนที่ 1 ข้อมูลทั่วไปของผู้ร้องเรียน

ชื่อ - นามสกุล (นาย/นาง/นางสาว).....

ที่อยู่ เลขที่..... หมู่บ้าน..... ตำบล.....

อำเภอ..... จังหวัด..... รหัสไปรษณีย์.....

เบอร์โทรศัพท์..... โทรสาร..... อีเมล.....

ช่องทางที่สะดวกในการติดต่อกลับ.....

ส่วนที่ 2 ข้อมูลเรื่องร้องเรียน

รายละเอียด.....

.....

.....

.....

คำขอให้ทางบริษัทฯ ดำเนินการ.....

.....

.....

.....

.....

คำขอให้เยียวยาความเสียหายเป็นการชั่วคราว.....

.....

หลักฐานประกอบการร้องเรียน ☐ สำเนาบัตรประจำตัวประชาชน หรือบัตรประจำตัวที่หน่วยงานราชการออกให้

☐ เอกสารอื่นๆ เช่น รูปภาพ แผนที่ (โปรดระบุ).....

.....

.....

ข้าพเจ้าขอรับรองว่าข้อความที่ระบุข้างต้นเป็นความจริงทุกประการ

ลงชื่อ.....ผู้ร้องเรียน

(.....)

ลงชื่อ.....ผู้รับข้อร้องเรียน

(.....)

รูปที่ 2 ตัวอย่างแบบฟอร์มข้อร้องเรียน

แบบฟอร์มบันทึกข้อร้องเรียน

บริษัท .....

ส่วนที่ 3 การพิจารณาข้อร้องเรียน

การพิจารณา ☐ มีการตรวจสอบพื้นที่เกิดเหตุจริง โดย.....

☐ ไม่มีการตรวจสอบพื้นที่ เนื่องจาก.....

รายละเอียดการพิจารณา.....

.....

.....

การดำเนินการมอบหมาย.....

.....

.....

.....

การดำเนินการเยียวยาความเสียหายเบื้องต้น.....

.....

.....

ลงชื่อ.....ผู้บังคับบัญชาผู้รับข้อร้องเรียน

(.....)

ส่วนที่ 4 การดำเนินการจัดการแก้ไขข้อร้องเรียน

สาเหตุ.....

.....

.....

วิธีการจัดการแก้ไข.....

.....

.....

กำหนดการแก้ไขแล้วเสร็จ วันที่.....

ลงชื่อ.....ผู้บังคับบัญชาหน่วยงานรับผิดชอบ

(.....)

ส่วนที่ 5 การติดตามผล และแจ้งกลับผู้ร้องเรียน

แจ้งกลับ วันที่.....เวลา.....

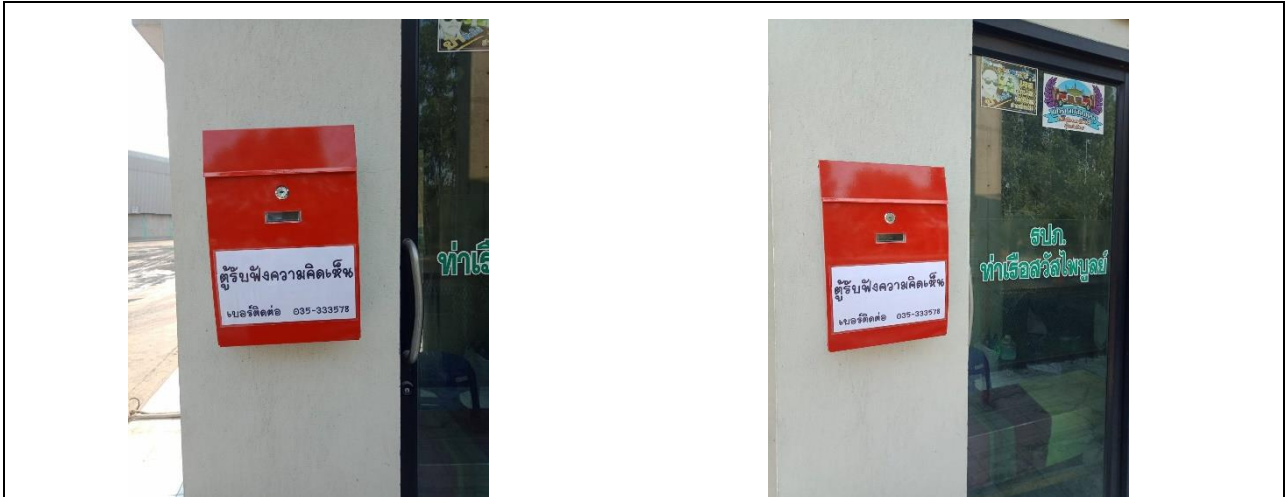
หลักฐานการแจ้งกลับ อ้างอิง.....

รูปที่ 2 ตัวอย่างแบบฟอร์มข้อร้องเรียน (ต่อ)



## 2 ช่องทางการรับข้อร้องเรียน

- (1) ตั้งตู้รับข้อร้องเรียนบริเวณด้านหน้าโรงงาน ที่สะดวกในการติดต่อจากบุคคลภายนอก แสดงดังรูปที่ 3



รูปที่ 3 รับข้อร้องเรียนบริเวณด้านหน้าโรงงาน

- (2) จัดเจ้าหน้าที่ที่มีความสามารถติดต่อประสานงานได้ดี สำหรับให้คำแนะนำเกี่ยวกับขั้นตอนต่างๆ แก่ผู้ร้องเรียนในเบื้องต้น

- (3) ประชาสัมพันธ์ช่องทางและวิธีการร้องเรียนปัญหาให้ชุมชนรับทราบ โดยแจ้งผ่านทางผู้นำชุมชน องค์การปกครองส่วนท้องถิ่น การติดประกาศหน้าโรงงานหรือสถานที่สำคัญในชุมชน หรือร่วมประชุมกับชุมชนในโอกาสต่างๆ เป็นต้น

### 3 การจ่ายค่าชดเชยชาวบ้าน

---

ปัจจุบันโครงการมีการชดเชยค่าเสียหายและเยียวยาให้แก่ผู้เสียหายตามความเหมาะสมและมีความเป็นธรรม โดยเมื่อมีข้อร้องเรียน โครงการและหน่วยงานราชการจะร่วมกันพิสูจน์และในกรณีพิสูจน์แล้วพบว่าโครงการก่อให้เกิดผลกระทบต่อความเสียหาย โครงการจะทำบันทึกข้อตกลงจ่ายค่าชดเชยร่วมกับผู้เสียหาย และดำเนินการชดเชยเยียวยาต่อไป แบบฟอร์มบันทึกข้อตกลงจ่ายค่าชดเชยชาวบ้านแสดงดังรูปที่ 3





บริษัท สวัสดิ์ไพบูลย์การเกษตร จำกัด สาขาที่ 3  
เลขที่ 2/4 หมู่ 6 ต.บางเคื่อ อ.บางปะหัน จ.พระนครศรีอยุธยา 13220  
โทร.035-333578 โทรสาร.035-333578 email:sawatpaiboon@hotmail.com

### บันทึกข้อตกลง

บันทึกข้อตกลงนี้ทำขึ้นที่ บ้านเลขที่ \_\_\_\_ หมู่ที่ \_\_\_\_ ตำบล \_\_\_\_ อำเภอ \_\_\_\_ จังหวัดพระนครศรีอยุธยา เมื่อวันที่ \_\_\_\_ ถึง \_\_\_\_ (ระยะเวลา \_\_\_\_ เดือน) ระหว่างท่าเรือสวัสดิ์ไพบูลย์การเกษตร โดย \_\_\_\_ ผู้รับมอบอำนาจซึ่งต่อไปในการบันทึกนี้ จะเรียกว่า "ผู้ให้ข้อตกลง" ฝ่ายหนึ่ง กับ บุคคลผู้อยู่อาศัยรอบบริเวณท่าเรือสวัสดิ์ไพบูลย์การเกษตร ซึ่งต่อไปในการบันทึก นี้จะเรียกว่า "ผู้รับข้อตกลง" อีกฝ่ายหนึ่ง

คู่สัญญาตกลงมีข้อความต่อไปนี้

ข้อ 1. ผู้รับข้อตกลงรับว่าเคยได้รับผลกระทบจากการประกอบกิจการทำธุรกิจมันสำปะหลังฯ ของผู้ให้ข้อตกลงและเคย ร้องเรียน หรือบอกกล่าวไปยังหน่วยงานที่เกี่ยวข้องในการดูแลเรื่องเสียง ฝุ่นละอองหรือเรื่องอื่นๆ และเคยแจ้งให้ผู้ให้ข้อตกลงทราบ ถึงผลกระทบดังกล่าว และผู้ให้ข้อตกลงได้แก้ไขปัญหาแล้วไปจนเสร็จสิ้นแล้วและยอมรับด้วยว่า การประกอบกิจการ ในลักษณะ ดังกล่าวมิได้มีกิจการของผู้ให้ข้อตกลง แต่เพียงรายเดียว หากแต่บริเวณดังกล่าวมีกิจการของผู้ประกอบการรายอื่นอยู่ด้วย ซึ่งอาจมีผล ในเรื่องเสียงหรือฝุ่นละอองกับผู้รับข้อตกลงอยู่ด้วย

ข้อ 2. ผู้ให้ข้อตกลงยินยอมที่จะให้เงินช่วยเหลือต่อไปเพื่อความสมานฉันท์ปรองดอง แม้กิจการของผู้ให้ข้อตกลงจะ ประกอบการ อย่างรอบคอบและถูกต้องตามกฎหมาย ตามกฎ ตามระเบียบของทางราชการจนไม่มีผลกระทบกับผู้รับข้อตกลงแล้ว ทั้ง จะไม่ถือว่าผู้อยู่อาศัย บริเวณรอบท่าเรือของผู้ให้ข้อตกลงที่รับเงินหรือผลประโยชน์ตอบแทนเป็นการกระทำที่ไม่ชอบด้วยกฎหมาย แต่ เป็นความสมัครใจ ของผู้ให้ข้อตกลงที่จะอยู่ร่วมกันอย่างสงบสันติ มิให้เป็นการก่อความเดือดร้อน รำคาญ

ข้อ 3. หากมีปัญหาที่มีผลกระทบหรืออาจมีผลกระทบในการประกอบกิจการของผู้ให้ข้อตกลงในกาลข้างหน้า ผู้ให้ข้อตกลงกับ ผู้รับข้อตกลง ยินดีจะให้ผู้รับข้อตกลงนำตัวแทนจำนวน 3 คน คือ 1. นายรังสรรค์ ประสงค์นิล 2. นางวรรณ ททรัพย์หลาย 3. นายชโล ททรัพย์เจริญ แจ้งกับผู้ให้ข้อมูลทราบเพื่อดำเนินการแก้ไขให้เป็นไปเพื่อประโยชน์ของทั้งสองฝ่ายและเป็นการแก้ไขปัญหาให้ยุติไป โดยเร็วและเมื่อแก้ไขปัญหาดังกล่าวเสร็จสิ้นแล้ว ให้ทั้งสองฝ่ายทำบันทึกถึงการแก้ไขปัญหาไว้เป็นลายลักษณ์อักษรและให้ตัวแทน ของผู้รับข้อตกลงแจ้งให้กับฝ่ายผู้รับข้อตกลงทราบโดยเร็วทั้งจะไม่ร้องเรียนหรือขัดขวางการประกอบกิจการของผู้ให้ข้อตกลงจน ก่อให้เกิดความเสียหายจนไม่สามารถประกอบกิจการได้ตามปกติ

ข้อ 4. ถ้าผู้รับข้อตกลงได้รับความเดือดร้อน สามารถร้องเรียนไปทางหน่วยงานราชการ เพื่อตรวจสอบกิจการของ ผู้ประกอบการ ได้ตามขั้นตอนของหน่วยงานราชการ

บันทึกฉบับนี้ทำขึ้นเป็นฉบับคู่กับผู้ให้ข้อตกลงกับผู้รับข้อตกลงต่างถือไว้คนละฉบับคู่สัญญาได้อ่านหรือทราบข้อความ โดยตลอด แล้วเห็นว่าถูกต้องตามความเป็นจริงจึงได้ลงชื่อไว้เป็นสำคัญต่อหน้าพยาน

### รายชื่อชาวบ้านที่ได้รับความช่วยเหลือจากโรงงาน

ลำดับ	ผู้พักอาศัย	บ้านเลขที่	ลงชื่อผู้รับข้อตกลง	ลงชื่อผู้ให้ข้อตกลง	ลงชื่อพยาน

รูปที่ 3 แบบฟอร์มบันทึกข้อตกลงจ่ายค่าชดเชยชาวบ้าน



รายงานผลการปฏิบัติตามมาตรการป้องกันและแก้ไขผลกระทบสิ่งแวดล้อมและมาตรการติดตามตรวจสอบผลกระทบสิ่งแวดล้อม  
โครงการทำเทียบเรือสวัสดิ์ไพฑูรย์ ของบริษัท สวัสดิ์ไพฑูรย์การเกษตร จำกัด เดือนมกราคม-มิถุนายน 2567

ภาคผนวก 2-4

---

บันทึกข้อร้องเรียนด้านสิ่งแวดล้อม



บริษัท สวัสดิ์ไพบลีย์การเกษตร จำกัด สาขาที่ 3

รายงานบันทึกข้อร้องเรียน  
ผู้ทำเทียบเรือ

รายงานบันทึกข้อร้องเรียนผู้ทำเทียบเรือ

โครงการ ..... ทำเทียบเรือสวัสดิ์ไพบลีย์ ..... บริษัท ..... สวัสดิ์ไพบลีย์การเกษตร จำกัด .....

จัดทำรายงาน โดย ..... บริษัท สวัสดิ์ไพบลีย์การเกษตร จำกัด .....

ระหว่างเดือน ..... มกราคม ..... พ.ศ. .... 2567 ..... ถึงเดือน ..... มิถุนายน ..... พ.ศ. .... 2567 .....

เดือน	ผู้ร้องเรียน	รายละเอียดการร้องเรียน	แนวทางแก้ไข/ป้องกัน	ชื่อผู้บันทึก
มกราคม	-	-	-	
กุมภาพันธ์	-	-	-	
มีนาคม	-	-	-	
เมษายน	-	-	-	
พฤษภาคม	-	-	-	
มิถุนายน	-	-	-	

.....

(.นา ..... ..)

ตำแหน่ง. ผู้จัดการ โรงงาน

ผู้ตรวจสอบ





รายงานผลการปฏิบัติตามมาตรการป้องกันและแก้ไขผลกระทบสิ่งแวดล้อมและมาตรการติดตามตรวจสอบผลกระทบสิ่งแวดล้อม  
โครงการทำเทียบเรือสวัสดิ์ไพฑูรย์ ของบริษัท สวัสดิ์ไพฑูรย์การเกษตร จำกัด เดือนมกราคม-มิถุนายน 2567

ภาคผนวก 2-5

---

หนังสือนำเสนอรายงานผลการปฏิบัติตามมาตรการป้องกันและแก้ไข  
ผลกระทบสิ่งแวดล้อมและมาตรการติดตามตรวจสอบ  
คุณภาพสิ่งแวดล้อมทำเทียบเรือ  
ต่อสำนักงานเจ้าท่าภูมิภาคที่ 2 สาขาอยุธยา

ที่ 01/2567

๒๕ มกราคม ๒๕๖๗

สำเนา

เรื่อง ขอนำส่งรายงานผลการปฏิบัติตามมาตรการป้องกันและแก้ไขผลกระทบสิ่งแวดล้อม และมาตรการ  
ติดตามตรวจสอบผลกระทบสิ่งแวดล้อม (ระยะดำเนินการ) โครงการทำเทียบเรือสวัสดิ์ไพบูรณ์  
ของบริษัท สวัสดิ์ไพบูรณ์การเกษตร จำกัด ฉบับประจำเดือนกรกฎาคม-ธันวาคม ๒๕๖๗

เรียน ผู้อำนวยการสำนักงานเจ้าท่าภูมิภาคสาขาอยุธยา

อ้างถึง ๑. หนังสือสำนักงานนโยบายและแผนทรัพยากรธรรมชาติและสิ่งแวดล้อม ที่ ทส ๑๐๐๕.๔/๑๔๐๕๓ ลง  
วันที่ ๒๕ สิงหาคม ๒๕๖๕ เรื่อง แจ้งผลการพิจารณารายงานการประเมินผลกระทบสิ่งแวดล้อม  
โครงการทำเทียบเรือสวัสดิ์ไพบูรณ์ ของบริษัท สวัสดิ์ไพบูรณ์การเกษตร จำกัด

๒. พระราชบัญญัติส่งเสริมและรักษาคุณภาพสิ่งแวดล้อมแห่งชาติ (ฉบับที่ ๒) พ.ศ. ๒๕๖๑

๓. ประกาศกระทรวงทรัพยากรธรรมชาติและสิ่งแวดล้อม เรื่อง หลักเกณฑ์ และวิธีการจัดทำรายงานผล  
การปฏิบัติตามมาตรการที่กำหนดไว้ในรายงานการประเมินผลกระทบสิ่งแวดล้อมซึ่งผู้ดำเนินการ  
หรือผู้ขออนุญาตจะต้องจัดทำเมื่อได้รับอนุญาตให้ดำเนินโครงการหรือกิจการแล้ว พ.ศ. ๒๕๖๑ ลง  
วันที่ ๑๕ พฤศจิกายน พ.ศ. ๒๕๖๑

๔. ประกาศกระทรวงทรัพยากรธรรมชาติและสิ่งแวดล้อม เรื่อง หลักเกณฑ์ และวิธีการจัดทำรายงานผล  
การปฏิบัติตามมาตรการที่กำหนดไว้ในรายงานการประเมินผลกระทบสิ่งแวดล้อมซึ่งผู้ดำเนินการ  
หรือผู้ขออนุญาตจะต้องจัดทำเมื่อได้รับอนุญาตให้ดำเนินโครงการหรือกิจการแล้ว (ฉบับที่ ๒) พ.ศ.  
๒๕๖๔ ลงวันที่ วันที่ ๓๐ พฤศจิกายน พ.ศ. ๒๕๖๔

สิ่งที่ส่งมาด้วย ๑. รายงานผลการปฏิบัติตามมาตรการป้องกันและแก้ไขผลกระทบสิ่งแวดล้อม และ  
มาตรการติดตามตรวจสอบผลกระทบสิ่งแวดล้อม (ระยะดำเนินการ) โครงการทำ  
เทียบเรือสวัสดิ์ไพบูรณ์ ของบริษัท สวัสดิ์ไพบูรณ์การเกษตร จำกัด ฉบับประจำเดือน  
กรกฎาคม-ธันวาคม ๒๕๖๗

จำนวน ๓ เล่ม

๒. แผ่นบันทึกข้อมูลในรูปแบบ Portable Document Format (PDF File)

จำนวน ๓ แผ่น

ตามหนังสือที่อ้างถึง สำนักงานนโยบายและแผนทรัพยากรธรรมชาติและสิ่งแวดล้อมได้แจ้งผลการพิจารณาของ  
คณะกรรมการผู้ชำนาญการพิจารณารายงานการประเมินผลกระทบสิ่งแวดล้อม โครงการโครงสร้างพื้นฐาน  
ทางน้ำ พิจารณาในการประชุมครั้งที่ ๒๗/๒๕๖๕ เมื่อวันที่ ๒๓ สิงหาคม ๒๕๖๕ ซึ่งคณะกรรมการผู้ชำนาญการฯ มีมติ  
ให้ความเห็นชอบรายงานการประเมินผลกระทบสิ่งแวดล้อมโครงการทำเทียบเรือสวัสดิ์ไพบูรณ์ ของบริษัท สวัสดิ์ไพบูรณ์  
การเกษตร จำกัด ตั้งอยู่ที่ตำบลบางเคื่อ อำเภอบางปะหัน จังหวัดพระนครศรีอยุธยา โดยให้ปฏิบัติตามมาตรการป้องกันและ  
แก้ไขผลกระทบสิ่งแวดล้อม และมาตรการติดตามตรวจสอบผลกระทบสิ่งแวดล้อมอย่างเคร่งครัด และบริษัทฯ ต้องจัดทำ  
รายงานผลการปฏิบัติตามมาตรการป้องกันและแก้ไขผลกระทบสิ่งแวดล้อมและมาตรการติดตามตรวจสอบผลกระทบ

/สิ่งแวดล้อม...

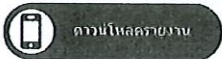
สิ่งแวดล้อมเพื่อเสนอต่อหน่วยงานซึ่งมีอำนาจอนุญาตทราบทุก 6 เดือน ความละเอียดแจ้งแล้ว นั้น

บัดนี้ บริษัทฯ ได้จัดทำรายงานผลการปฏิบัติตามมาตรการฯ ฉบับประจำเดือนกรกฎาคม-ธันวาคม ๒๕๖๗ แล้วเสร็จ จึงขอนำส่งรายงานผลการปฏิบัติตามมาตรการฯ จำนวน ๓ เล่ม พร้อมแผ่นบันทึกข้อมูลในรูปแบบ Portable Document Format (PDF File) จำนวน ๓ แผ่น ดังสิ่งที่ส่งมาด้วย ๑ และ ๒

จึงเรียนมาเพื่อ โปรดพิจารณา และดำเนินการในส่วนที่เกี่ยวข้องต่อไป

ขอแสดงความนับถือ

กรรมการผู้มีอำนาจลงนาม



ได้รับต้นฉบับแล้ว

วันที่ ๒๐ พ.ค. ๒๕๖๘



รายงานผลการปฏิบัติตามมาตรการป้องกันและแก้ไขผลกระทบสิ่งแวดล้อมและมาตรการติดตามตรวจสอบผลกระทบสิ่งแวดล้อม  
โครงการทำเทียบเรือสวัสดิ์ไพฑูรย์ ของบริษัท สวัสดิ์ไพฑูรย์การเกษตร จำกัด เดือนมกราคม-มิถุนายน 2567

## ภาคผนวก 2-6

---

เอกสารการตรวจสอบสภาพ และบำรุงรักษา  
เครื่องมือ เครื่องจักร เครื่องยนต์ของโครงการ



## สวัสดิภาพบุคลากรเกษตร สาขา 3

รายการตรวจเช็คและบำรุงรักษาอุปกรณ์ / เครื่องจักร  
โครงการผลิตข้าว มั่นยืน

ชื่อเครื่องมือ/ อุปกรณ์	วิธีการบำรุงรักษา	ความถี่	ผลการตรวจสอบ/รายการบำรุงรักษา ประจำเดือน.....มกราคม..... / 2567																															หมายเหตุ
			1	2	3	4	5	6	7	8	9	10	11	12	13	14	15	16	17	18	19	20	21	22	23	24	25	26	27	28	29	30	31	
1. โครกสายพาน	1. ทำความสะอาดทั่วไป	ทุกวัน	/	/	/	/	/	/	/	/	/	/	/	/	/	/	/	/	/	/	/	/	/	/	/	/	/	/	/	/	/	/	/	/
	2. ัดจารบี	1 ครั้ง/สัปดาห์	/	-	-	-	-	-	-	-	-	-	-	-	-	-	-	-	-	-	-	-	-	-	-	-	-	-	-	-	-	-	-	
	3. ตรวจสอบสภาพตะกั่ว	1 ครั้ง/สัปดาห์	/	-	-	-	-	-	-	-	-	-	-	-	-	-	-	-	-	-	-	-	-	-	-	-	-	-	-	-	-	-	-	
	4. ตรวจสอบมอเตอร์	1 ครั้ง/สัปดาห์	/	-	-	-	-	-	-	-	-	-	-	-	-	-	-	-	-	-	-	-	-	-	-	-	-	-	-	-	-	-	-	
	5. ตรวจสอบลูกปืน	1 ครั้ง/สัปดาห์	/	-	-	-	-	-	-	-	-	-	-	-	-	-	-	-	-	-	-	-	-	-	-	-	-	-	-	-	-	-	-	
2. Filterbag (A)																																		
	1. ตรวจสอบสภาพทั่วไป	ทุกวัน	/	/	/	/	/	/	/	/	/	/	/	/	/	/	/	/	/	/	/	/	/	/	/	/	/	/	/	/	/	/	/	
	2. ตรวจสอบมอเตอร์	1 ครั้ง/สัปดาห์	/	-	-	-	-	-	-	-	-	-	-	-	-	-	-	-	-	-	-	-	-	-	-	-	-	-	-	-	-	-	-	
	3. ตรวจสอบลูกปืน	1 ครั้ง/สัปดาห์	/	-	-	-	-	-	-	-	-	-	-	-	-	-	-	-	-	-	-	-	-	-	-	-	-	-	-	-	-	-	-	
	4. ัดจารบี	1 ครั้ง/สัปดาห์	/	-	-	-	-	-	-	-	-	-	-	-	-	-	-	-	-	-	-	-	-	-	-	-	-	-	-	-	-	-	-	
3. Filterbag (B)	1. ตรวจสอบสภาพทั่วไป	ทุกวัน	/	/	/	/	/	/	/	/	/	/	/	/	/	/	/	/	/	/	/	/	/	/	/	/	/	/	/	/	/	/	/	
	2. ตรวจสอบมอเตอร์	1 ครั้ง/สัปดาห์	/	-	-	-	-	-	-	-	-	-	-	-	-	-	-	-	-	-	-	-	-	-	-	-	-	-	-	-	-	-	-	
	3. ตรวจสอบลูกปืน	1 ครั้ง/สัปดาห์	/	-	-	-	-	-	-	-	-	-	-	-	-	-	-	-	-	-	-	-	-	-	-	-	-	-	-	-	-	-	-	
	4. ัดจารบี	1 ครั้ง/สัปดาห์	/	-	-	-	-	-	-	-	-	-	-	-	-	-	-	-	-	-	-	-	-	-	-	-	-	-	-	-	-	-	-	
ผู้ตรวจสอบ																																		

✓ ปกติ      ✗ ไม่ปกติ/ชำรุด      ○ ได้ดำเนินการแก้ไขแล้ว





# สวัสดิภาพผู้ปลูกและการเกษตร สาขา 3

รายการตรวจเช็คและบำรุงรักษาอุปกรณ์ / เครื่องจักร  
โครงการสนับสนุนค้า มั่นยืน

ชื่อเครื่องมือ/ อุปกรณ์	วิธีการบำรุงรักษา	ความถี่	ผลการตรวจสอบ/รายการบำรุงรักษา ประจำเดือน..... กุมภาพันธ์..... / 2567																													หมายเหตุ	
			1	2	3	4	5	6	7	8	9	10	11	12	13	14	15	16	17	18	19	20	21	22	23	24	25	26	27	28	29		30
1. เครื่องสายพาน	1. ทำความสะอาดทั่วไป	ทุกวัน	/	/	/	/	/	/	/	/	/	/	/	/	/	/	/	/	/	/	/	/	/	/	/	/	/	/	/	/	/	/	/
	2. อัดจารบี	1 ครั้ง/สัปดาห์	/	-	-	-	-	-	-	-	-	-	-	-	-	-	-	-	-	-	-	-	-	-	-	-	-	-	-	-	-	-	
	3. ตรวจสอบเช็คสภาพเพลา	1 ครั้ง/สัปดาห์	/	-	-	-	-	-	-	-	-	-	-	-	-	-	-	-	-	-	-	-	-	-	-	-	-	-	-	-	-	-	
	4. ตรวจสอบเช็คมอเตอร์	1 ครั้ง/สัปดาห์	/	-	-	-	-	-	-	-	-	-	-	-	-	-	-	-	-	-	-	-	-	-	-	-	-	-	-	-	-	-	
	5. ตรวจสอบเช็คลูกปืน	1 ครั้ง/สัปดาห์	/	-	-	-	-	-	-	-	-	-	-	-	-	-	-	-	-	-	-	-	-	-	-	-	-	-	-	-	-	-	
2. Filterbag (A)	1. ตรวจสอบเช็คสภาพทั่วไป	ทุกวัน	/	/	/	/	/	/	/	/	/	/	/	/	/	/	/	/	/	/	/	/	/	/	/	/	/	/	/	/	/	/	
	2. ตรวจสอบเช็คมอเตอร์	1 ครั้ง/สัปดาห์	/	-	-	-	-	-	-	-	-	-	-	-	-	-	-	-	-	-	-	-	-	-	-	-	-	-	-	-	-	-	
	3. ตรวจสอบเช็คลูกปืน	1 ครั้ง/สัปดาห์	/	-	-	-	-	-	-	-	-	-	-	-	-	-	-	-	-	-	-	-	-	-	-	-	-	-	-	-	-	-	
	4. อัดจารบี	1 ครั้ง/สัปดาห์	/	-	-	-	-	-	-	-	-	-	-	-	-	-	-	-	-	-	-	-	-	-	-	-	-	-	-	-	-	-	
3. Filterbag (B)	1. ตรวจสอบเช็คสภาพทั่วไป	ทุกวัน	/	/	/	/	/	/	/	/	/	/	/	/	/	/	/	/	/	/	/	/	/	/	/	/	/	/	/	/	/	/	
	2. ตรวจสอบเช็คมอเตอร์	1 ครั้ง/สัปดาห์	/	-	-	-	-	-	-	-	-	-	-	-	-	-	-	-	-	-	-	-	-	-	-	-	-	-	-	-	-	-	
	3. ตรวจสอบเช็คลูกปืน	1 ครั้ง/สัปดาห์	/	-	-	-	-	-	-	-	-	-	-	-	-	-	-	-	-	-	-	-	-	-	-	-	-	-	-	-	-	-	
	4. อัดจารบี	1 ครั้ง/สัปดาห์	/	-	-	-	-	-	-	-	-	-	-	-	-	-	-	-	-	-	-	-	-	-	-	-	-	-	-	-	-	-	
ผู้ตรวจสอบ																																	

✓ ปกติ      ✗ ไม่ปกติ/ชำรุด      ○ ได้ดำเนินการแก้ไขแล้ว





# ส่วสัดใ้พบุลยใ้การเกษตร สาขาร3

รายการตรวจเช็คและบ้ำรุงรักษาอุปกรณ์ / เครื่องจักร  
โรงกลลงสินค้า มันเ้าน

ชื่อเครื่องมือ/ อุปกรณ์	วิธีการบำรุงรักษา	ความถี่	ผลการตรวจสอบ/รายการบำรุงรักษา ประจำเดือน..... มีนาคม..... / 2567																															หมายเหตุ
			1	2	3	4	5	6	7	8	9	10	11	12	13	14	15	16	17	18	19	20	21	22	23	24	25	26	27	28	29	30	31	
1. เครื่องสูบลม	1. ทำความสะอาดตัวไป	ทุกวัน	/	/	/	/	/	/	/	/	/	/	/	/	/	/	/	/	/	/	/	/	/	/	/	/	/	/	/	/	/	/	/	/
	2. ตรวจสอบ	1 ครั้ง/สัปดาห์	/	/	/	/	/	/	/	/	/	/	/	/	/	/	/	/	/	/	/	/	/	/	/	/	/	/	/	/	/	/	/	
	3. ตรวจสอบสภาพลม	1 ครั้ง/สัปดาห์	/	/	/	/	/	/	/	/	/	/	/	/	/	/	/	/	/	/	/	/	/	/	/	/	/	/	/	/	/	/	/	
	4. ตรวจสอบลม	1 ครั้ง/สัปดาห์	/	/	/	/	/	/	/	/	/	/	/	/	/	/	/	/	/	/	/	/	/	/	/	/	/	/	/	/	/	/	/	
	5. ตรวจสอบลม	1 ครั้ง/สัปดาห์	/	/	/	/	/	/	/	/	/	/	/	/	/	/	/	/	/	/	/	/	/	/	/	/	/	/	/	/	/	/	/	
2. Filterbag (A)	1. ตรวจสอบสภาพตัวไป	ทุกวัน	/	/	/	/	/	/	/	/	/	/	/	/	/	/	/	/	/	/	/	/	/	/	/	/	/	/	/	/	/	/	/	
	2. ตรวจสอบลม	1 ครั้ง/สัปดาห์	/	/	/	/	/	/	/	/	/	/	/	/	/	/	/	/	/	/	/	/	/	/	/	/	/	/	/	/	/	/	/	
	3. ตรวจสอบลม	1 ครั้ง/สัปดาห์	/	/	/	/	/	/	/	/	/	/	/	/	/	/	/	/	/	/	/	/	/	/	/	/	/	/	/	/	/	/	/	
	4. ตรวจสอบ	1 ครั้ง/สัปดาห์	/	/	/	/	/	/	/	/	/	/	/	/	/	/	/	/	/	/	/	/	/	/	/	/	/	/	/	/	/	/	/	
3. Filterbag (B)	1. ตรวจสอบสภาพตัวไป	ทุกวัน	/	/	/	/	/	/	/	/	/	/	/	/	/	/	/	/	/	/	/	/	/	/	/	/	/	/	/	/	/	/	/	
	2. ตรวจสอบลม	1 ครั้ง/สัปดาห์	/	/	/	/	/	/	/	/	/	/	/	/	/	/	/	/	/	/	/	/	/	/	/	/	/	/	/	/	/	/	/	
	3. ตรวจสอบลม	1 ครั้ง/สัปดาห์	/	/	/	/	/	/	/	/	/	/	/	/	/	/	/	/	/	/	/	/	/	/	/	/	/	/	/	/	/	/	/	
	4. ตรวจสอบ	1 ครั้ง/สัปดาห์	/	/	/	/	/	/	/	/	/	/	/	/	/	/	/	/	/	/	/	/	/	/	/	/	/	/	/	/	/	/	/	
ผู้ตรวจสอบ																																		

✓ ปกติ ✗ ไม่ปกติ/ชำรุด ○ ให้ดำเนินการแก้ไขแล้ว





## สมุดบัญชีการเกษตร สาขา 3

รายการตรวจเช็คและบำรุงรักษาอุปกรณ์ / เครื่องจักร  
โครงการสนับสนุนด้าน

ชื่อเครื่องมือ/ อุปกรณ์	วิธีการบำรุงรักษา	ความถี่	7ผลการตรวจสอบ/รายการบำรุงรักษา ประจำเดือน.....เมษายน..... / 2567																															หมายเหตุ
			1	2	3	4	5	6	7	8	9	10	11	12	13	14	15	16	17	18	19	20	21	22	23	24	25	26	27	28	29	30	31	
1.โครงสายพาน	1.ทำความสะอาดทั่วไป	ทุกวัน	/	/	/	/	/	/	/	/	/	/	/	/	/	/	/	/	/	/	/	/	/	/	/	/	/	/	/	/	/	/	/	
	2.ัดจานปี	1ครั้ง/สัปดาห์	/	-	-	-	-	-	-	-	-	-	-	-	-	-	-	-	-	-	-	-	-	-	-	-	-	-	-	-	-	-		
	3.ตรวจสอบเช็คสภาพถลกรู	1ครั้ง/สัปดาห์	/	-	-	-	-	-	-	-	-	-	-	-	-	-	-	-	-	-	-	-	-	-	-	-	-	-	-	-	-	-		
	4.ตรวจสอบเช็คมอเตอร์	1ครั้ง/สัปดาห์	/	-	-	-	-	-	-	-	-	-	-	-	-	-	-	-	-	-	-	-	-	-	-	-	-	-	-	-	-	-		
	5.ตรวจสอบเช็คลูกปืน	1ครั้ง/สัปดาห์	/	-	-	-	-	-	-	-	-	-	-	-	-	-	-	-	-	-	-	-	-	-	-	-	-	-	-	-	-	-		
2.Filterbag (A)	1.ตรวจสอบเช็คสภาพทั่วไป	ทุกวัน	/	/	/	/	/	/	/	/	/	/	/	/	/	/	/	/	/	/	/	/	/	/	/	/	/	/	/	/	/	/		
	2.ตรวจสอบเช็คมอเตอร์	1ครั้ง/สัปดาห์	/	-	-	-	-	-	-	-	-	-	-	-	-	-	-	-	-	-	-	-	-	-	-	-	-	-	-	-	-	-		
	3.ตรวจสอบเช็คลูกปืน	1ครั้ง/สัปดาห์	/	-	-	-	-	-	-	-	-	-	-	-	-	-	-	-	-	-	-	-	-	-	-	-	-	-	-	-	-	-		
	4.ัดจานปี	1ครั้ง/สัปดาห์	/	-	-	-	-	-	-	-	-	-	-	-	-	-	-	-	-	-	-	-	-	-	-	-	-	-	-	-	-	-		
3.Filterbag (B)	1.ตรวจสอบเช็คสภาพทั่วไป	ทุกวัน	/	/	/	/	/	/	/	/	/	/	/	/	/	/	/	/	/	/	/	/	/	/	/	/	/	/	/	/	/	/		
	2.ตรวจสอบเช็คมอเตอร์	1ครั้ง/สัปดาห์	/	-	-	-	-	-	-	-	-	-	-	-	-	-	-	-	-	-	-	-	-	-	-	-	-	-	-	-	-	-		
	3.ตรวจสอบเช็คลูกปืน	1ครั้ง/สัปดาห์	/	-	-	-	-	-	-	-	-	-	-	-	-	-	-	-	-	-	-	-	-	-	-	-	-	-	-	-	-	-		
	4.ัดจานปี	1ครั้ง/สัปดาห์	/	-	-	-	-	-	-	-	-	-	-	-	-	-	-	-	-	-	-	-	-	-	-	-	-	-	-	-	-	-		
ผู้ตรวจสอบ																																		

✓ ปกติ ✗ ไม่ปกติ/ชำรุด ○ ไม่สามารถแก้ไขแล้ว





# ตัวชี้วัดคุณภาพการเกษตร สาขา 3

รายการตรวจสอบและบำรุงรักษาอุปกรณ์ / เครื่องจักร  
 เครื่องกลึงสินค้า ม้าน้ำ

ชื่อเครื่องมือ/ อุปกรณ์	วิธีการบำรุงรักษา	ความถี่	ผลการตรวจสอบ/รายการบำรุงรักษา ประจำเดือน.....พฤษภาคม..... / 2567																														หมายเหตุ
			1	2	3	4	5	6	7	8	9	10	11	12	13	14	15	16	17	18	19	20	21	22	23	24	25	26	27	28	29	30	
1. โครงสายพาน	1. ทำความสะอาดทั่วไป	ทุกวัน	/	/	/	/	/	/	/	/	/	/	/	/	/	/	/	/	/	/	/	/	/	/	/	/	/	/	/	/	/	/	/
	2. ัดจานปี	1 ครั้ง/สัปดาห์	/	-	-	-	-	-	-	-	-	-	-	-	-	-	-	-	-	-	-	-	-	-	-	-	-	-	-	-	-	-	
	3. ตรวจสอบเช็คสภาพฟล็ก	1 ครั้ง/สัปดาห์	/	-	-	-	-	-	-	-	-	-	-	-	-	-	-	-	-	-	-	-	-	-	-	-	-	-	-	-	-	-	
	4. ตรวจสอบเช็คมอเตอร์	1 ครั้ง/สัปดาห์	/	-	-	-	-	-	-	-	-	-	-	-	-	-	-	-	-	-	-	-	-	-	-	-	-	-	-	-	-	-	
	5. ตรวจสอบเช็คอุปกรณ์	1 ครั้ง/สัปดาห์	/	-	-	-	-	-	-	-	-	-	-	-	-	-	-	-	-	-	-	-	-	-	-	-	-	-	-	-	-	-	
2. Filterbag (A)																																	
	1. ตรวจสอบเช็คสภาพทั่วไป	ทุกวัน	/	/	/	/	/	/	/	/	/	/	/	/	/	/	/	/	/	/	/	/	/	/	/	/	/	/	/	/	/	/	
	2. ตรวจสอบเช็คมอเตอร์	1 ครั้ง/สัปดาห์	/	-	-	-	-	-	-	-	-	-	-	-	-	-	-	-	-	-	-	-	-	-	-	-	-	-	-	-	-	-	
	3. ตรวจสอบเช็คอุปกรณ์	1 ครั้ง/สัปดาห์	/	-	-	-	-	-	-	-	-	-	-	-	-	-	-	-	-	-	-	-	-	-	-	-	-	-	-	-	-	-	
	4. ัดจานปี	1 ครั้ง/สัปดาห์	/	-	-	-	-	-	-	-	-	-	-	-	-	-	-	-	-	-	-	-	-	-	-	-	-	-	-	-	-	-	
3. Filterbag (B)	1. ตรวจสอบเช็คสภาพทั่วไป	ทุกวัน	/	/	/	/	/	/	/	/	/	/	/	/	/	/	/	/	/	/	/	/	/	/	/	/	/	/	/	/	/	/	
	2. ตรวจสอบเช็คมอเตอร์	1 ครั้ง/สัปดาห์	/	-	-	-	-	-	-	-	-	-	-	-	-	-	-	-	-	-	-	-	-	-	-	-	-	-	-	-	-	-	
	3. ตรวจสอบเช็คอุปกรณ์	1 ครั้ง/สัปดาห์	/	-	-	-	-	-	-	-	-	-	-	-	-	-	-	-	-	-	-	-	-	-	-	-	-	-	-	-	-	-	
	4. ัดจานปี	1 ครั้ง/สัปดาห์	/	-	-	-	-	-	-	-	-	-	-	-	-	-	-	-	-	-	-	-	-	-	-	-	-	-	-	-	-	-	
ผู้ตรวจสอบ																																	

V ปกติ \*ไม่ปกติ/ชำรุด O ให้ดำเนินการแก้ไข





# สวัสดิ์ไพบูลย์การเกษตร สาขา 3

รายการตรวจเช็คและบำรุงรักษาอุปกรณ์ / เครื่องจักร  
โครงการสนับสนุนข้าว มั่นยืน

ชื่อเครื่องมือ/ อุปกรณ์	วิธีการบำรุงรักษา	ความถี่	ผลการตรวจสอบ/รายการบำรุงรักษา ประจำเดือน.....มิถุนายน..... / 2567																														หมายเหตุ
			1	2	3	4	5	6	7	8	9	10	11	12	13	14	15	16	17	18	19	20	21	22	23	24	25	26	27	28	29	30	
1.โกศรายพาน	1.ทำลวามสะอาดทัวไป	ทุกวัน	/	/	/	/	/	/	/	/	/	/	/	/	/	/	/	/	/	/	/	/	/	/	/	/	/	/	/	/	/	/	/
	2.อัดจารบี	1ครั้ง/สัปดาห์	/	-	-	-	-	-	/	-	-	-	-	-	/	-	-	-	-	-	-	/	-	-	-	-	-	-	-	/	-	-	
	3.ตรวจสอบเช็คสภาพสลกรู	1ครั้ง/สัปดาห์	/	-	-	-	-	-	/	-	-	-	-	-	/	-	-	-	-	-	-	/	-	-	-	-	-	-	/	-	-		
	4.ตรวจสอบเช็คมอเตอร์	1ครั้ง/สัปดาห์	/	-	-	-	-	-	/	-	-	-	-	-	/	-	-	-	-	-	-	/	-	-	-	-	-	-	/	-	-		
	5.ตรวจสอบเช็คถูกป็น	1ครั้ง/สัปดาห์	/	-	-	-	-	-	/	-	-	-	-	-	/	-	-	-	-	-	-	/	-	-	-	-	-	-	/	-	-		
2.Fillerbag (A)	1.ตรวจสอบเช็คสภาพทัวไป	ทุกวัน	/	/	/	/	/	/	/	/	/	/	/	/	/	/	/	/	/	/	/	/	/	/	/	/	/	/	/	/	/	/	
	2.ตรวจสอบเช็คมอเตอร์	1ครั้ง/สัปดาห์	/	-	-	-	-	-	/	-	-	-	-	-	/	-	-	-	-	-	-	/	-	-	-	-	-	-	/	-	-		
	3.ตรวจสอบเช็คถูกป็น	1ครั้ง/สัปดาห์	/	-	-	-	-	-	/	-	-	-	-	-	/	-	-	-	-	-	-	/	-	-	-	-	-	-	/	-	-		
	4.อัดจารบี	1ครั้ง/สัปดาห์	/	-	-	-	-	-	/	-	-	-	-	-	/	-	-	-	-	-	-	/	-	-	-	-	-	-	/	-	-		
3.Fillerbag (B)	1.ตรวจสอบเช็คสภาพทัวไป	ทุกวัน	/	/	/	/	/	/	/	/	/	/	/	/	/	/	/	/	/	/	/	/	/	/	/	/	/	/	/	/	/	/	
	2.ตรวจสอบเช็คมอเตอร์	1ครั้ง/สัปดาห์	/	-	-	-	-	-	/	-	-	-	-	-	/	-	-	-	-	-	-	/	-	-	-	-	-	-	/	-	-		
	3.ตรวจสอบเช็คถูกป็น	1ครั้ง/สัปดาห์	/	-	-	-	-	-	/	-	-	-	-	-	/	-	-	-	-	-	-	/	-	-	-	-	-	-	/	-	-		
	4.อัดจารบี	1ครั้ง/สัปดาห์	/	-	-	-	-	-	/	-	-	-	-	-	/	-	-	-	-	-	-	/	-	-	-	-	-	-	/	-	-		
ผู้ตรวจสอบ																																	

✓ ปกติ      ✗ ไม่ปกติ/ชำรุด      ○ ใต้สำนักงานกึ่งพื้นที่



รายงานผลการปฏิบัติตามมาตรการป้องกันและแก้ไขผลกระทบสิ่งแวดล้อมและมาตรการติดตามตรวจสอบผลกระทบสิ่งแวดล้อม  
โครงการทำเทียบเรือสวัสดิ์ไพฑูรย์ ของบริษัท สวัสดิ์ไพฑูรย์การเกษตร จำกัด เดือนมกราคม-มิถุนายน 2567

ภาคผนวก 2-7

---

ใบรับรอง GMP, ISO 9001:2015, HACCP





# Certificate of Registration

This certificate has been awarded to

**SAWATPAIBOON AGRICULTURE CO., LTD. (0003)**

2/4 Moo 6, T. Bangduea, A. Bang Prahun,  
Phra Nakhon Sri Ayutthaya, 13220, Thailand

In recognition of the organization's Food Safety Management System which complies with

**HACCP**

The scope of activities covered by this certificate is defined below

**Processing of Parboiled Rice, Thai Rice, Thai Aromatic Rice,  
Thai Hom Mali Rice and Tapioca**

Certificate Number **109516/F/0001/NA/En**

A certificate number of 0001, confirms the Client has a single site Certified & the site is their Head Office or Main site in relation to the Certified scope with URS. A certificate number of 0002, or greater (e.g.: 10001/0002/UK/En) refers to a client that has more than one site certified with URS, as such, the following statement shall apply - "The validity of this certificate depends on the validity of the main certificate".

Date of Issue of Certification Cycle	Issue Number	Certificate Expiry Date	Certification Cycle
05 August 2022	1	04 August 2025	1
Revision Date	Revision Number	Original Certificate Issue Date	Scheme Number
05 August 2022	0	05 August 2022	n/a

For detailed explanation for the data fields above, refer to <http://www.urs-holdings.com/logos-and-regulations>

Issued by



On behalf of the Schemes Manager







# Certificate of Registration

This certificate has been awarded to

**SAWATPAIBOON AGRICULTURE CO., LTD. (0003)**

2/4 Moo 6, T. Bangduea, A. Bang Prahun,  
Phra Nakhon Sri Ayutthaya, 13220, Thailand

In recognition of the organization's Food Safety Management System which complies with

## GHP - Food Safety Scheme

The scope of activities covered by this certificate is defined below

**Processing of Parboiled Rice, Thai Rice, Thai Aromatic Rice,  
Thai Hom Mali Rice and Tapioca**

Certificate Number **109516/E/0001/NA/En**

A certificate number of 0001, confirms the Client has a single site Certified & the site is their Head Office or Main site in relation to the Certified scope with URS. A certificate number of 0002, or greater (e.g. 0002/UK/En) refers to a client that has more than one site certified with URS, as such, the following statement shall apply - "The validity of this certificate depends on the validity of the main certificate".

Date of Issue of Certification Cycle	Issue Number	Certificate Expiry Date	Certification Cycle
05 August 2022	1	04 August 2025	1
Revision Date	Revision Number	Original Certificate Issue Date	Scheme Number
05 August 2022	0	05 August 2022	n/a

For detailed explanation for the data fields above, refer to <http://www.urs-holdings.com/logos-and-regulations>

Issued by



On behalf of the Schemes Manager







# Certificate of Registration

This certificate has been awarded to

**SAWATPAIBOON AGRICULTURE CO., LTD. (0003)**

2/4 Moo 6, T. Bangduea, A. Bang Prahun,  
Phra Nakhon Sri Ayutthaya, 13220, Thailand

In recognition of the organization's Quality Management System which complies with

**ISO 9001:2015**

The scope of activities covered by this certificate is defined below

**Processing of Parboiled Rice, Thai Rice, Thai Aromatic Rice,  
Thai Hom Mali Rice and Tapioca**

Certificate Number **109516/D/0001/UK/En**

A certificate number of 0001, confirms the Client has a single site Certified & the site is their Head Office or Main site in relation to the Certified scope with URS. A certificate number of 0002, or greater (e.g.: xxx/0002/UK/En) refers to a client that has more than one site certified with URS, in such, the following statement shall apply - "The validity of this certificate depends on the validity of the main certificate".

Date of Issue of Certification Cycle	Issue Number	Certificate Expiry Date	Certification Cycle
05 August 2022	1	04 August 2025	1
Revision Date	Revision Number	Original Certificate Issue Date	Scheme Number
05 August 2022	0	05 August 2022	n/a

For detailed explanation for the data fields above, refer to <http://www.urs-holdings.com/logos-and-regulations>

Issued by



On behalf of the Schemes Manager





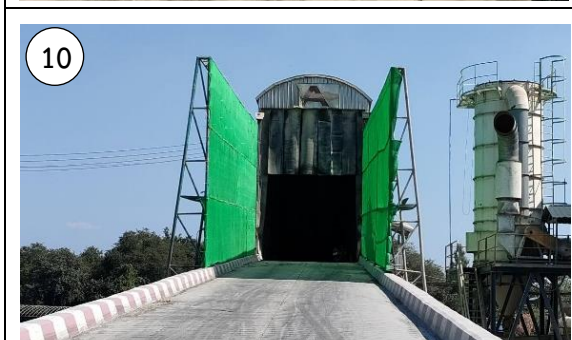
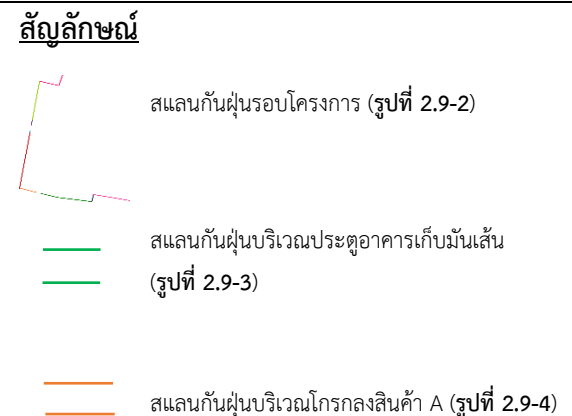
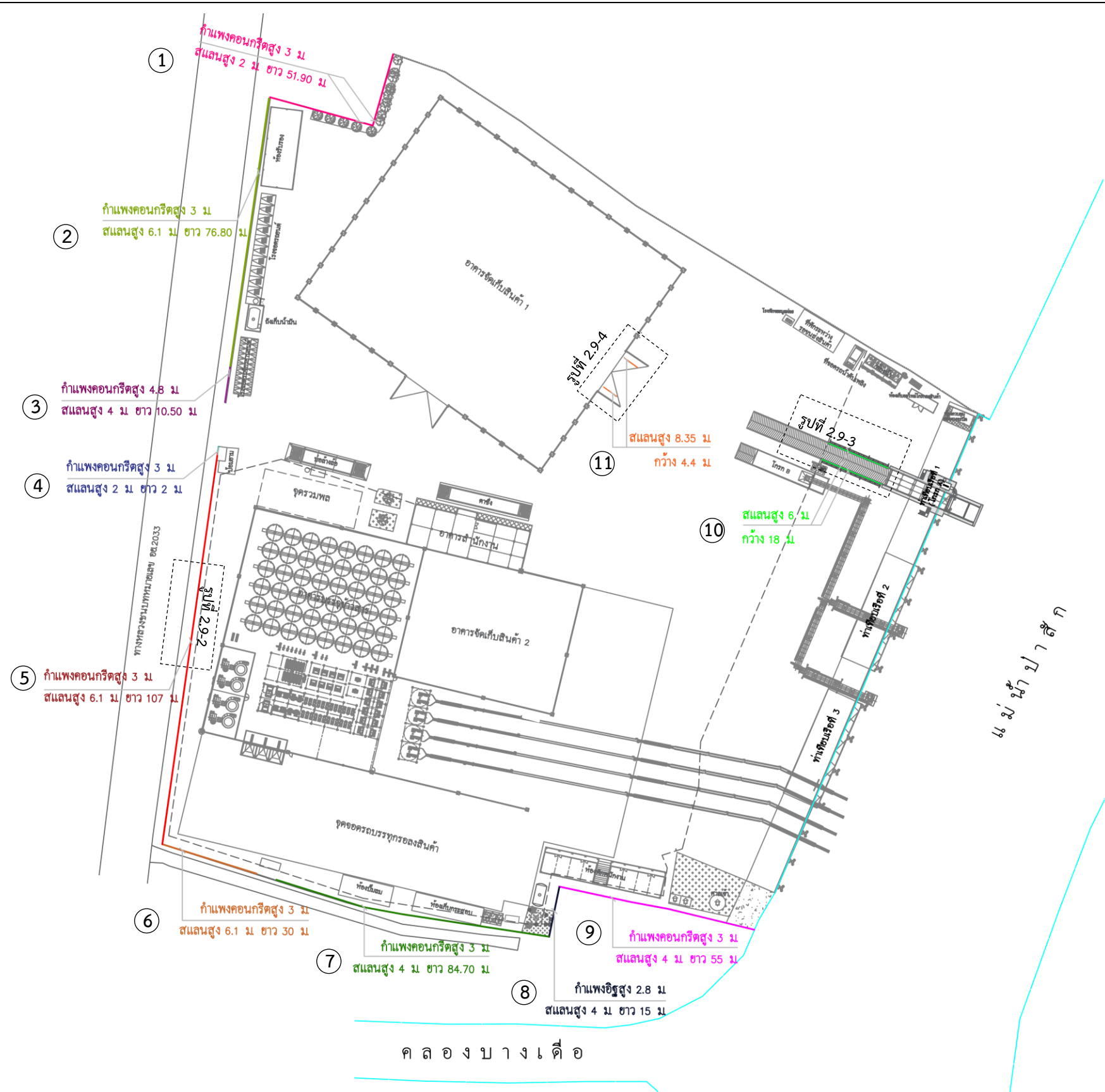
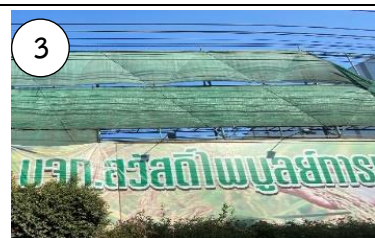
รายงานผลการปฏิบัติตามมาตรการป้องกันและแก้ไขผลกระทบสิ่งแวดล้อมและมาตรการติดตามตรวจสอบผลกระทบสิ่งแวดล้อม  
โครงการทำเทียบเรือสวัสดิ์ไพฑูรย์ ของบริษัท สวัสดิ์ไพฑูรย์การเกษตร จำกัด เดือนมกราคม-มิถุนายน 2567

ภาคผนวก 2-8

---

แบบสแลนและระบบสเปรย์น้ำ

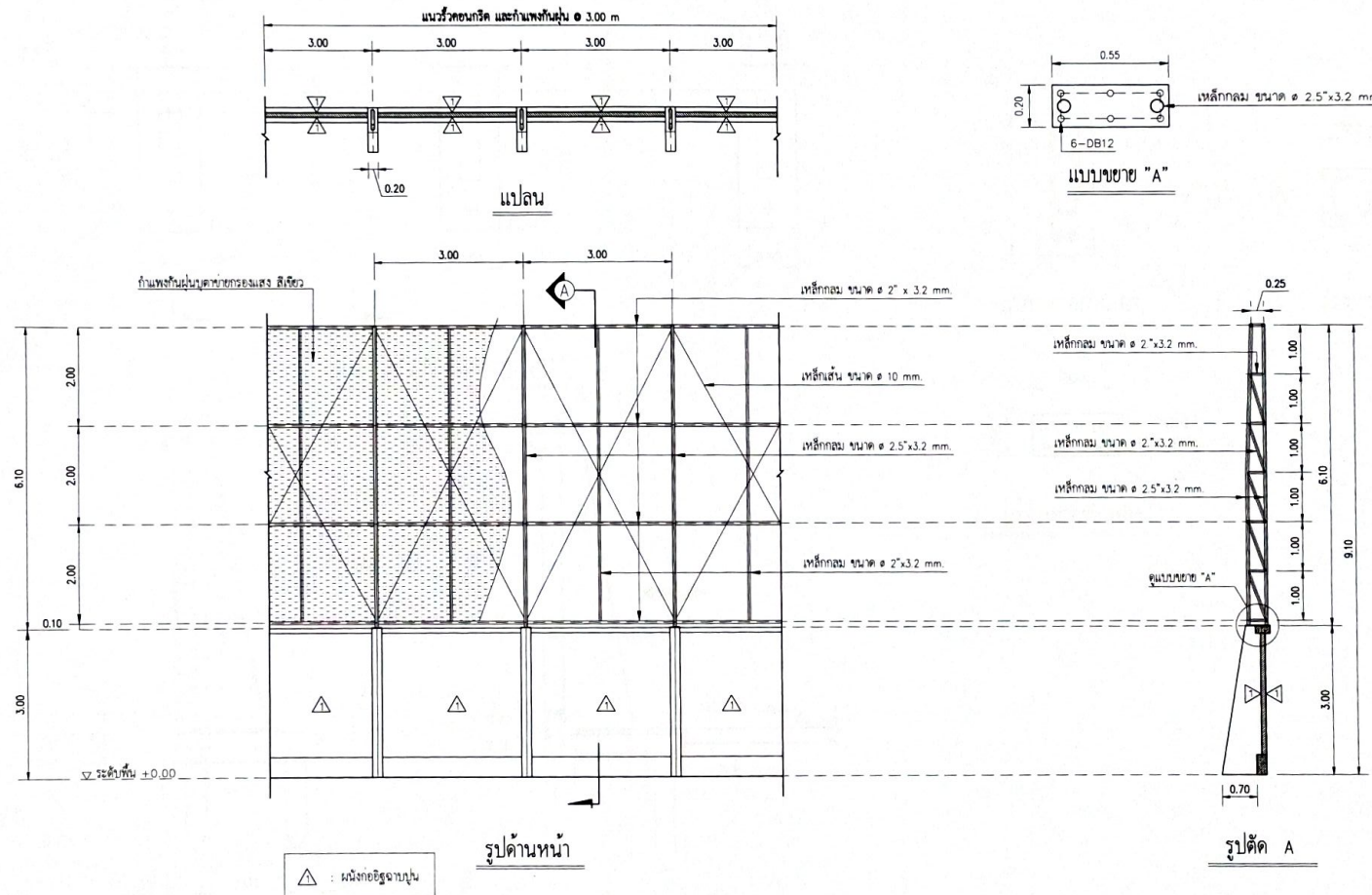




ที่มา : บริษัท สวัสดิ์ไพบูลย์การเกษตร จำกัด, 2565

บริเวณที่ติดตั้งสแลนป้องกันฝุ่น





บริษัท พรนครออกแบบ และก่อสร้าง จำกัด  
 9/218 หมู่ 7 ถนนสาย ๑๑๑-๑ ตำบล ๑๑๑-๑  
 โทร (๐๒) ๔๐๓-๑๐๑-๑ โทรสาร (๐๒) ๔๐๓-๑๐๑-๑  
 PHRAKORN DESIGN AND CONSTRUCTION CO., LTD.  
 9/218 หมู่ 7 ถนนสาย ๑๑๑-๑ ตำบล ๑๑๑-๑  
 โทร (๐๒) ๔๐๓-๑๐๑-๑ โทรสาร (๐๒) ๔๐๓-๑๐๑-๑

PROJECT :  
 โครงการก่อสร้างท่าเทียบเรือ  
 โครกและเขื่อนป้องกันน้ำทะเล  
 บริษัท สวิสตีไทยการเกษตร จำกัด  
 ๑.๖๖๖๖ ๑.๖๖๖๖ ๑.๖๖๖๖ ๑.๖๖๖๖

OWNER :  
 บริษัท สวิสตีไทยการเกษตร จำกัด  
 234 ๒16 ค.โพธิ์ทอง อ.ป่าติ้วทอง จ.กำแพงเพชร

ARCHITECTS :  
 - - - - -

STRUCTURAL ENGINEERS :  
 นายทองเกียรติ สัตยารักษ์ สท 7918  
 ไพรัช ปอองโหม สท 11175

ELECTRICAL ENGINEERS :  
 - - - - -

MECHANICAL ENGINEERS :  
 - - - - -

REVISE		
SYMBOL	DATE	DETAIL
◇	-	-

APPROVE BY :  
 - - - - -

CHECK BY :  
 นายไพรัช ปอองโหม

DRAWING BY :  
 นายกาญจน์ ศิริวิชัยกุล  
 นายทวิศ คุณพิทักษ์กุล

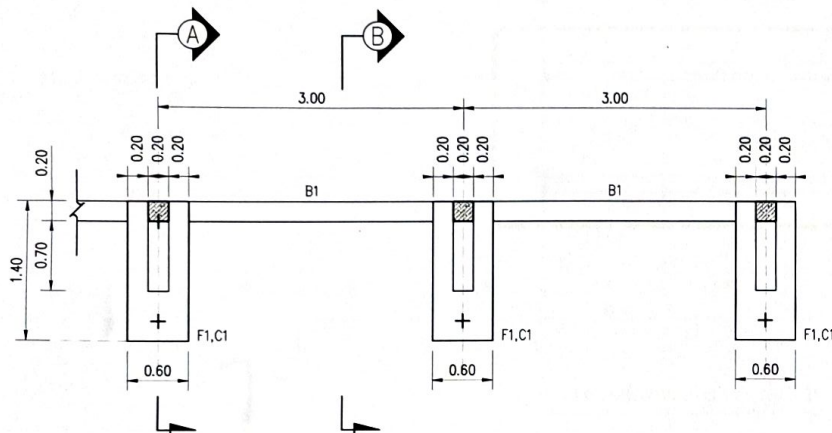
DRAWING TITLE :  
 แบบขยายรั้วและกำแพงกันดิน

CODE DRAWING :  
 PDC5819  
 FOR CONSTRUCTION

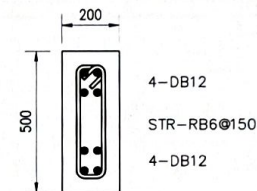
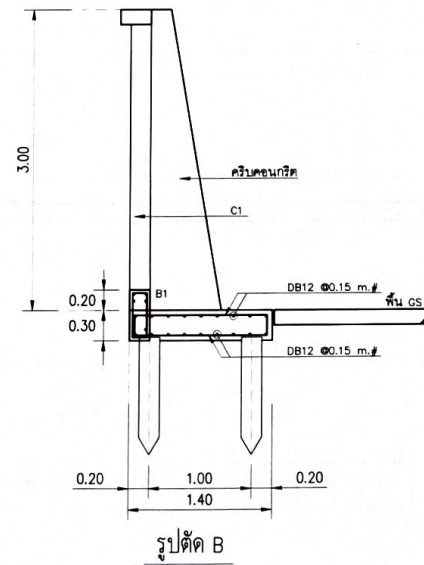
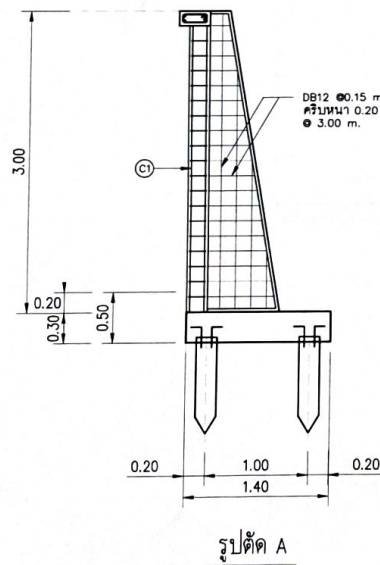
PAGE :  
 W-101 -

DATE : 27 กรกฎาคม 2558

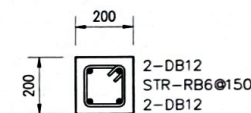




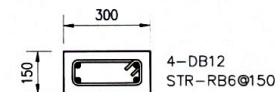
แปลนคานคอดินและฐานราก



แบบขยายคาน B1



แบบขยายคาน C1



แบบขยายทับหลัง



บริษัท พระนครออกแบบ และก่อสร้าง จำกัด  
8/214 หมู่ 7 ถนนพหลโยธิน แขวงจตุจักร กรุงเทพฯ 11130  
โทร (02) 403-1081-2 แฟกซ์ (02) 403-1083  
PHRA NAKORN DESIGN AND CONSTRUCTION CO., LTD.  
8/214 หมู่ 7 ถนนพหลโยธิน แขวงจตุจักร กรุงเทพฯ 11130  
โทร (02) 403-1081-2 แฟกซ์ (02) 403-1083

PROJECT :

โครงการก่อสร้างท่าเทียบเรือ  
โกกและเชื่อมป้องกันน้ำทะเล  
บริษัท สวัสดิ์ไทยสมุทรการเกษตร จำกัด  
ตำบลอ.บางปะหัน จ.พระนครศรีอยุธยา

OWNER :



บริษัท สวัสดิ์ไทยสมุทรการเกษตร จำกัด  
234 หมู่ 8 ต.โพธิ์ทอง อ.บางบาล จ.พระนครศรีอยุธยา

ARCHITECTS :

STRUCTURAL ENGINEERS :

นายแพทย์เกียรติ สัตยาธิราช 58 7918  
ไพรัช ปอองโหม 58 11175

ELECTRICAL ENGINEERS :

MECHANICAL ENGINEERS :

REVISE

SYMBOL	DATE	DETAIL
◇	-	-

APPROVE BY :

CHECK BY :

นายไพรัช ปอองโหม

DRAWING BY :

นายภาณุพงศ์ ศิวฉิมกุล  
นายทวิศ คุณพิภกรกุล

DRAWING TITLE :

แบบโครงสร้างกันชน  
และแบบขยายคานและคาน

CODE DRAWING :  
PDC5819  
FOR CONSTRUCTION

PAGE :  
W-102 -

DATE : 27 กรกฎาคม 2558



บริษัท พระนครคอนกรีต และก่อสร้าง จำกัด  
9/216 หมู่ 7 ถนนสาย 111-30  
โทร (02) 403-1081-2 แฟกซ์ (02) 403-1083  
PRANAKORN DESIGN AND CONSTRUCTION CO., LTD  
9/216 หมู่ 7 ถนนสาย 111-30  
โทร (02) 403-1081-2 แฟกซ์ (02) 403-1083

PROJECT :  
โครงการก่อสร้างทางระบาย  
น้ำและเขื่อนป้องกันน้ำทะเล  
บริษัท สวัสดิ์ไทยคอนกรีต จำกัด  
เลขที่ ๑๑๑ ถนนสุขุมวิท

OWNER :  
  
บริษัท สวัสดิ์ไทยคอนกรีต จำกัด  
234 หมู่ 116 ถนนสาย ๑๑๑ ถนนสุขุมวิท กรุงเทพมหานคร

ARCHITECTS :  
-  
STRUCTURAL ENGINEERS :  
นายแพทย์ศิริ ศิริวิทย์ สธ 7918  
ไพรัช ปอองโหม สธ 11175

ELECTRICAL ENGINEERS :  
-  
MECHANICAL ENGINEERS :  
-

REVISE		
SYMBOL	DATE	DETAIL
◇	-	-

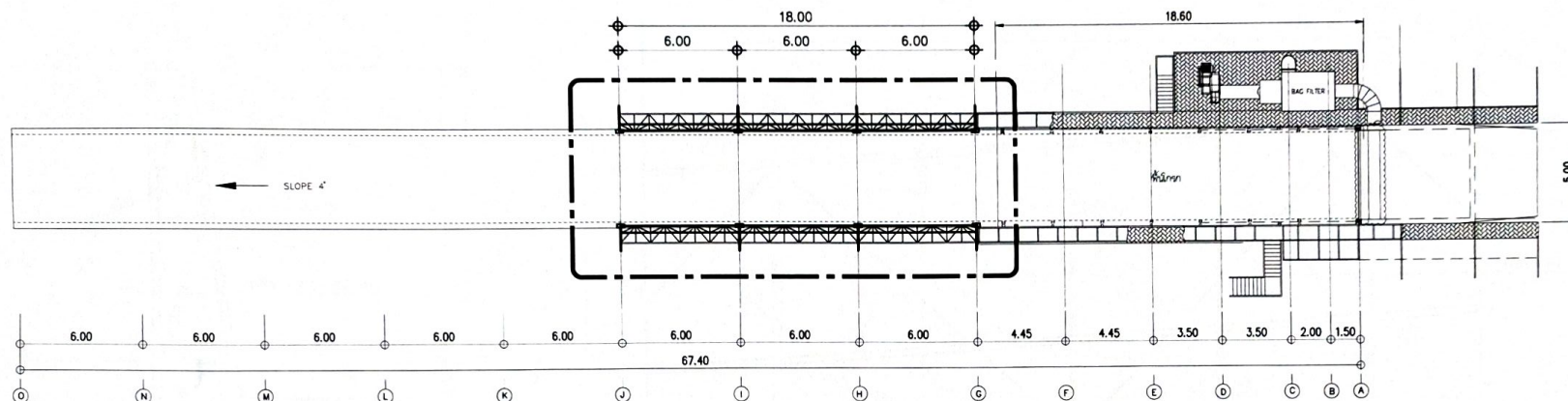
APPROVE BY :  
-

CHECK BY :  
นายไพรัช ปอองโหม

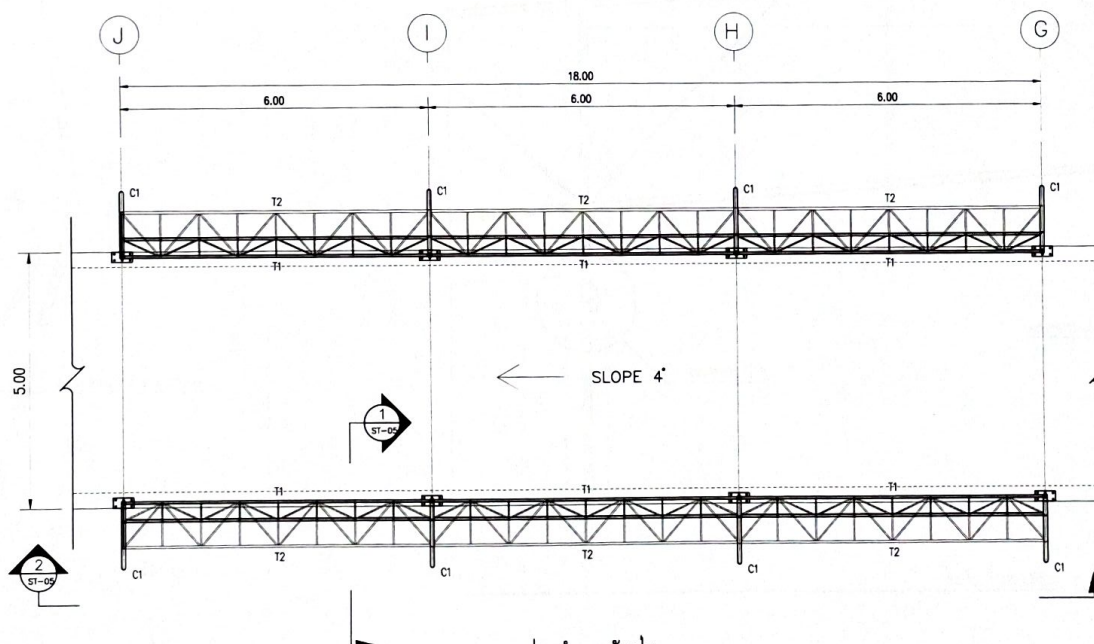
DRAWING BY :  
นายภาณุพงศ์ ศิริวิทย์กุล  
นายทวิศ คุณพิทักษ์กุล

DRAWING TITLE :  
แบบกำแพงกันคลื่น โกรก A

CODE DRAWING :  
PDC5819  
FOR CONSTRUCTION  
DATE : 27 กรกฎาคม 2558  
PAGE :  
W-201 -

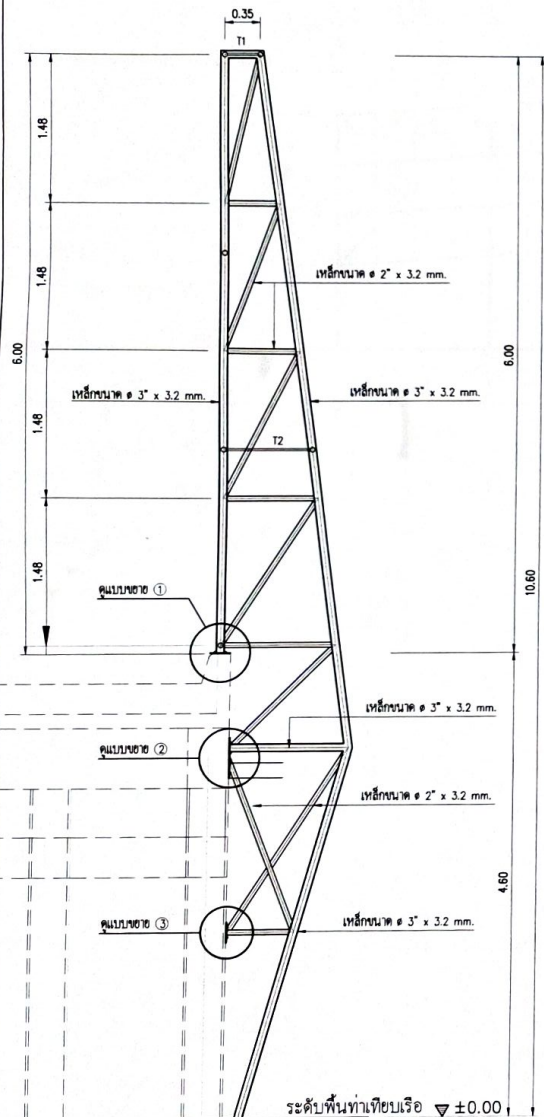


แบบแสดงตำแหน่งกำแพงกันคลื่น โกรก A



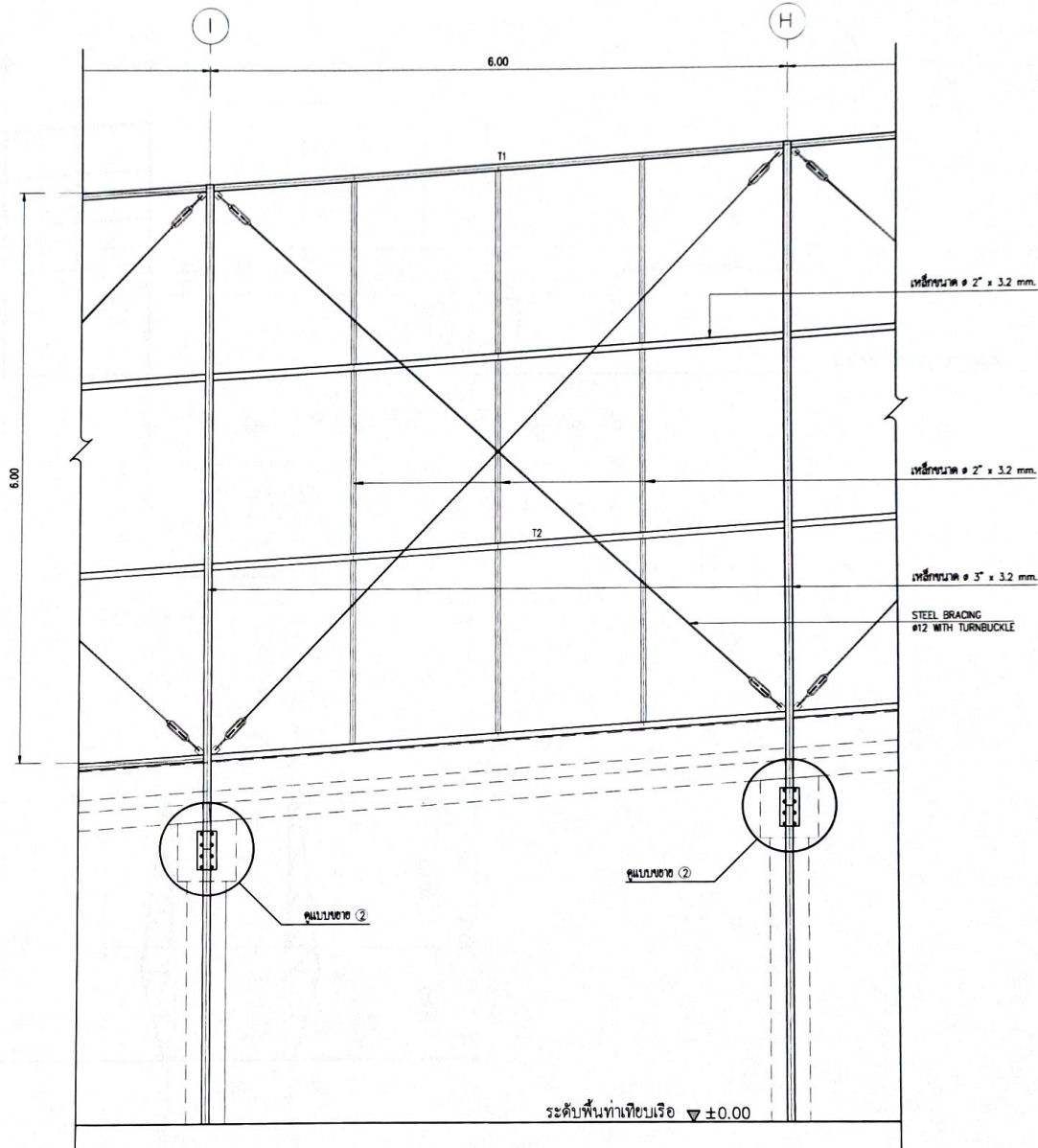
แปลนกำแพงกันคลื่น





18

รูปตัด 1



รูปตัด 2



บริษัท พระนครออกแบบ และก่อสร้าง จำกัด  
9/218 หมู่ 7 ถนนพหลโยธิน แขวงจตุจักร กรุงเทพฯ 11130  
โทร (02) 403-1081-2 แฟกซ์ (02) 403-1083  
PHRA NAKHON DESIGN AND CONSTRUCTION CO., LTD  
9/218 หมู่ 7 ถนนพหลโยธิน แขวงจตุจักร กรุงเทพฯ 11130  
โทร. (02) 403-1081-2 Fax. (02) 403-1083

PROJECT :

โครงการก่อสร้างท่าเทียบเรือ  
โครงการเชื่อมป้องกันน้ำทะเล  
บริษัท สวัสดิ์ไทยสมุทรการเกษตร จำกัด  
คลองลาด คลองลาด คลองลาด คลองลาด

OWNER :



บริษัท สวัสดิ์ไทยสมุทรการเกษตร จำกัด  
234 หมู่ 10 ตำบล คลองลาด คลองลาด คลองลาด

ARCHITECTS :

STRUCTURAL ENGINEERS :

นายทองเกียรติ สัตยศิริ ส. 7918  
ไพรัช ป้องใหม่ ส. 11175

ELECTRICAL ENGINEERS :

MECHANICAL ENGINEERS :

REVISE

SYMBOL	DATE	DETAIL
◇	-	-

APPROVE BY :

CHECK BY :

นายไพรัช ป้องใหม่

DRAWING BY :

นางกาญจนาพร ศิริวิชัยกุล  
นายทวิช คุณพิลากร

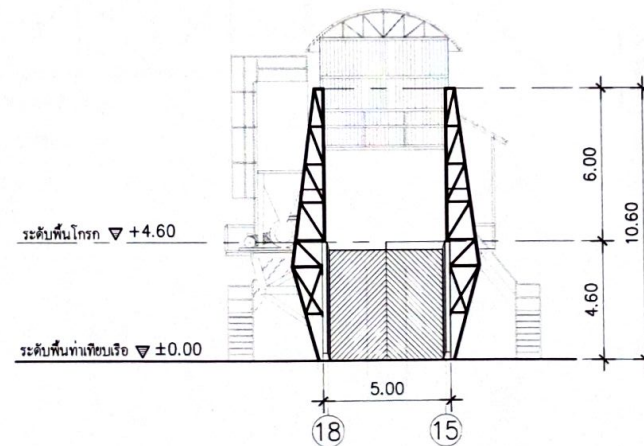
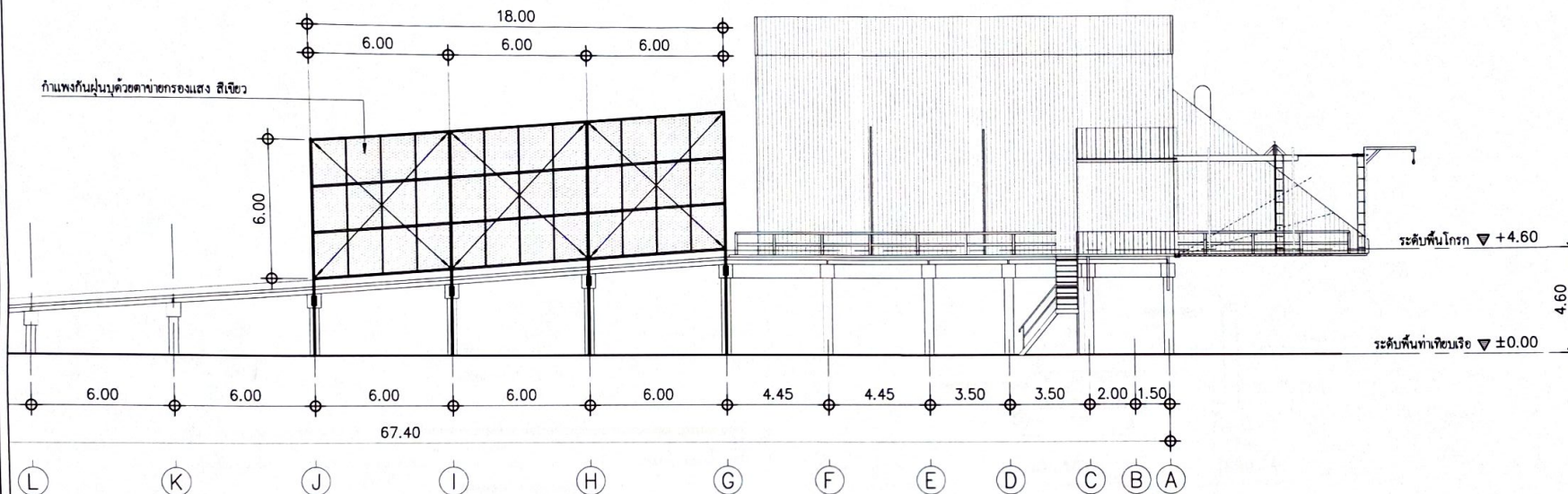
DRAWING TITLE :

รูปตัด 1,2

CODE DRAWING :  
PDCS819  
FOR CONSTRUCTION

PAGE :  
W-202 -

DATE : 27 กรกฎาคม 2558



บริษัท พระนครออกแบบ และก่อสร้าง จำกัด  
8/216 หมู่ 7 อ.บางพลี จ.สมุทรปราการ 11130  
โทร. (02) 403-1081-2 แฟกซ์ (02) 403-1083  
PHRA NAKORN DESIGN AND CONSTRUCTION CO., LTD.  
8/216 MOO 7 BANG PLI DISTRICT SAMUTRAKARN 11130  
TEL. (02) 403-1081-2 FAX. (02) 403-1083

PROJECT :

โครงการก่อสร้างท่าเทียบเรือ  
โครงการและเขื่อนป้องกันน้ำทะเล  
บริษัท สวัสดิ์ไทยสมุทรการเกษตร จำกัด  
คลองเตย อ.บางปะอิน จ.พระนครศรีอยุธยา

OWNER :



บริษัท สวัสดิ์ไทยสมุทรการเกษตร จำกัด  
234 หมู่ 16 ต.โพธิ์ทอง อ.บางคี่ทอง จ.กำแพงเพชร

ARCHITECTS :

STRUCTURAL ENGINEERS :

นายเชตนาวิธร ธีธวัชวิทย์ ส.ธ. 7918  
ไพรัช ป่องใหม่ ส.ธ. 11175

ELECTRICAL ENGINEERS :

MECHANICAL ENGINEERS :

REVISE

SYMBOL	DATE	DETAIL
◇	-	-

APPROVE BY :

CHECK BY :

นายไพรัช ป่องใหม่

DRAWING BY :

นายภาณุพงศ์ ศิริวงษ์กุล  
นายทวิช คุณพิทักษ์กุล

DRAWING TITLE :

รูปด้านข้าง และ ด้านหลัง

CODE DRAWING :  
PDC5819  
FOR CONSTRUCTION

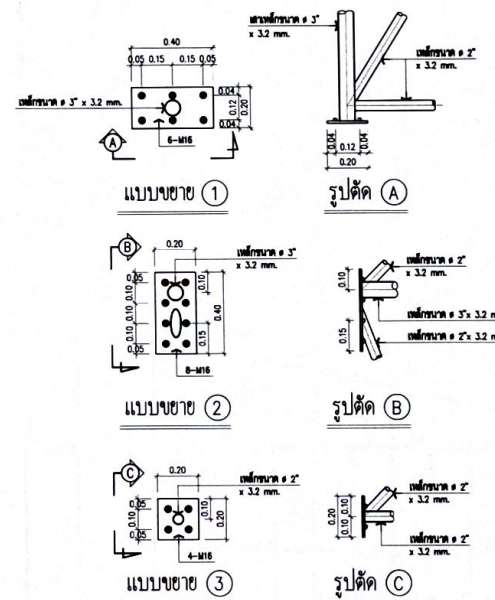
PAGE :  
W-203 -

DATE : 27 กรกฎาคม 2558



แบบงชาย T1

แบบขยาย T2



บริษัท พรหมนครออกแบบ และก่อสร้าง จำกัด  
9/216 หมู่ 7 ม.บางพลีใหญ่ อ.บางพลี จ.สมุทรปราการ 11130  
โทร. (02) 403-1091-2 แฟกซ์ (02) 403-1093

---

PHRAMAKORN DESIGN AND CONSTRUCTION CO.,LTD  
9/216 MOO 7 BANGPALEEYU BANGPALEE DISTRICT SAMUTRAKARN 11130  
TEL. (02) 403-1091-2 FAX. (02) 403-1093

PROJECT :

โครงการก่อสร้างท่าเทียบเรือ  
โครงการและป้องกันน้ำทะเล  
บริษัท สวัสดิ์ศิปปินธ์การเกษตร จำกัด  
บางพลี บางพลี กรุงเทพมหานคร

OWNER :



บริษัท ทีวีสีไทยเพื่อการเกษตร จำกัด  
234 ม.16 ต.โพธิ์ทอง อ.บางบาลอง จ.กำแพงเพชร

ARCHITECTS :


STRUCTURAL ENGINEERS :

นายเทอดเกียรติ ชัยบุญไธย	สน 7918
ไพรัช ปลั่งใหม่	สน 11175

ELECTRICAL ENGINEERS :

MECHANICAL ENGINEERS :

REVISE

SYMBOL	DATE	DETAIL
	-	-

APPROVE BY :

CHECK BY :

นางไพรัช ปลั่งใหม่

DRAWING BY :

นางภานพงศ์ ศิริวิชกร

นายทวิช คุณศิริภรณ์

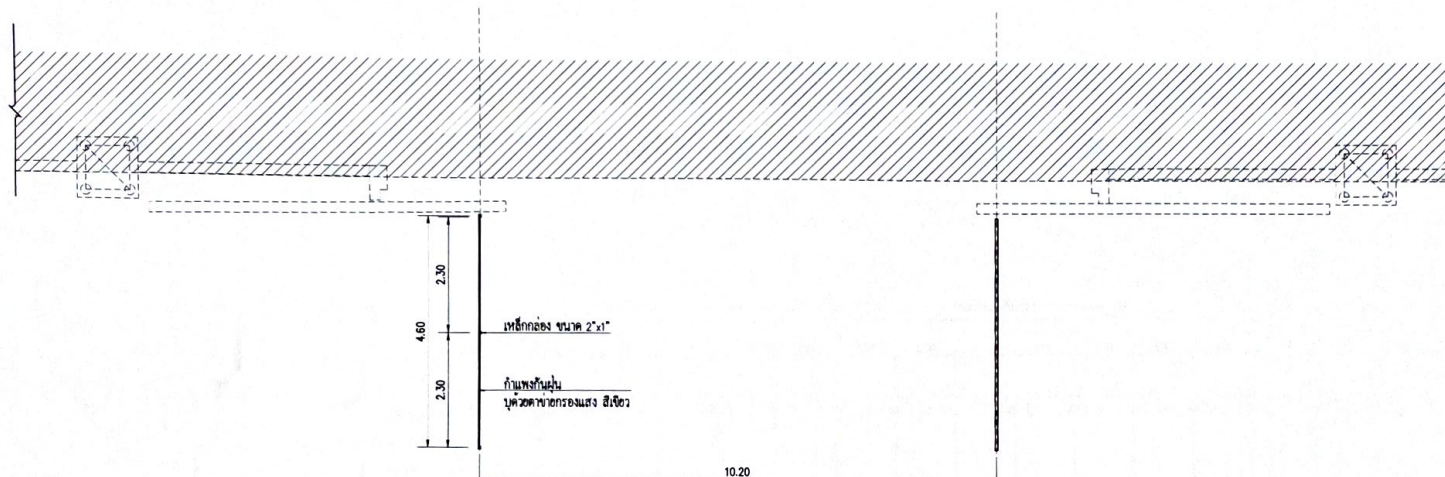
DRAWING TITLE :

### แบบขยายโครงสร้าง

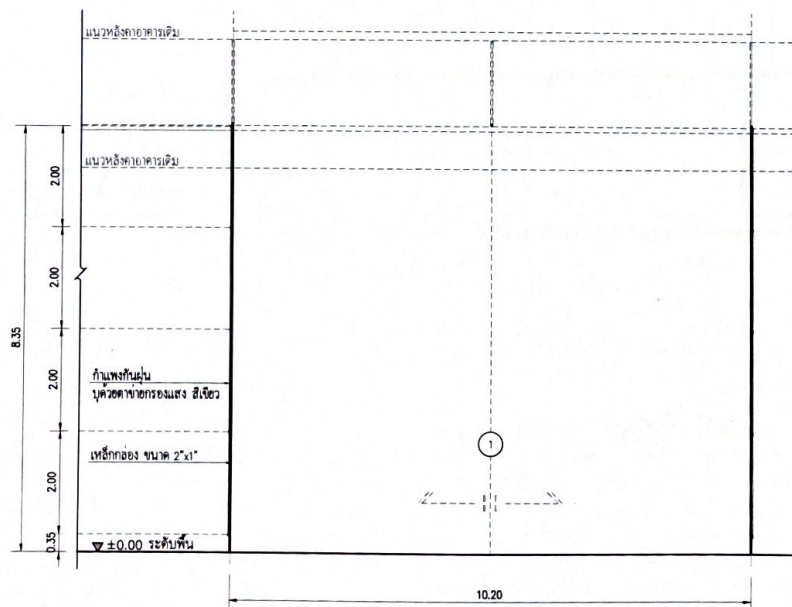
CODE DRAWING :  
PDC5819  
FOR CONSTRUCTION

PAGE :	
W-204	

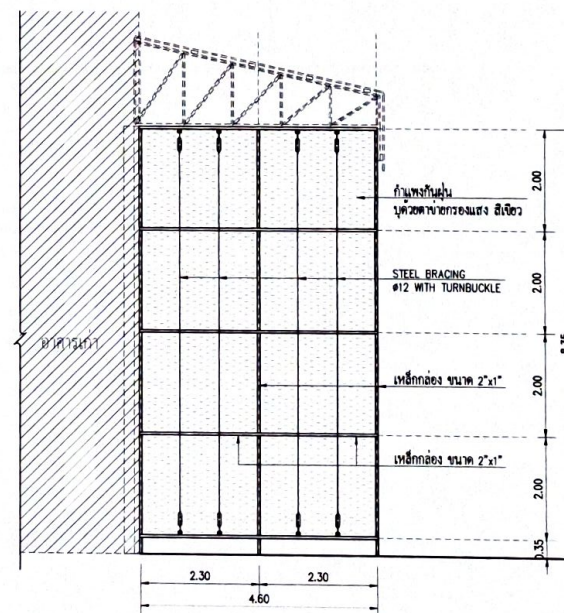
DATE : 27 กรกฎาคม 2558



แปลนกำแพงกันฝุ่นหน้าอาคารจัดเก็บสินค้า 1



รูปด้านหน้า



รูปด้านข้าง



บริษัท พระนครออกแบบ และก่อสร้าง จำกัด  
8/216 หมู่ 7 ถนนพหลโยธิน แขวงจตุจักร กรุงเทพฯ 11130  
โทร (02) 403-1081-2 แฟกซ์ (02) 403-1083  
PHRANAKORN DESIGN AND CONSTRUCTION CO., LTD.  
8/216 หมู่ 7 ถนนพหลโยธิน แขวงจตุจักร กรุงเทพฯ 11130  
โทร. (02) 403-1081-2 FAX. (02) 403-1083

PROJECT :

โครงการก่อสร้างท่าเทียบเรือ  
โกดังและเขื่อนป้องกันน้ำทะเล  
บริษัท สวิสซีไทยสมุทรการเกษตร จำกัด  
บางพลี อ.บางพลี จ.พระนครศรีอยุธยา

OWNER :



บริษัท สวิสซีไทยสมุทรการเกษตร จำกัด  
234 หมู่ 16 ต.โพธิ์ทอง อ.ป่าติ้ว จ.ยโสธร

ARCHITECTS :

STRUCTURAL ENGINEERS :

นายเชนเกียรติ ฮัสนารี ชล 7918  
ไพรัช ป้องใหม่ ชล 11175

ELECTRICAL ENGINEERS :

MECHANICAL ENGINEERS :

REVISE

SYMBOL	DATE	DETAIL
◇	-	-

APPROVE BY :

CHECK BY :

นายไพรัช ป้องใหม่

DRAWING BY :

นายภาณุพงศ์ ศิริวิชกุล

นายทวิษ คุณดิลกขุญ

DRAWING TITLE :

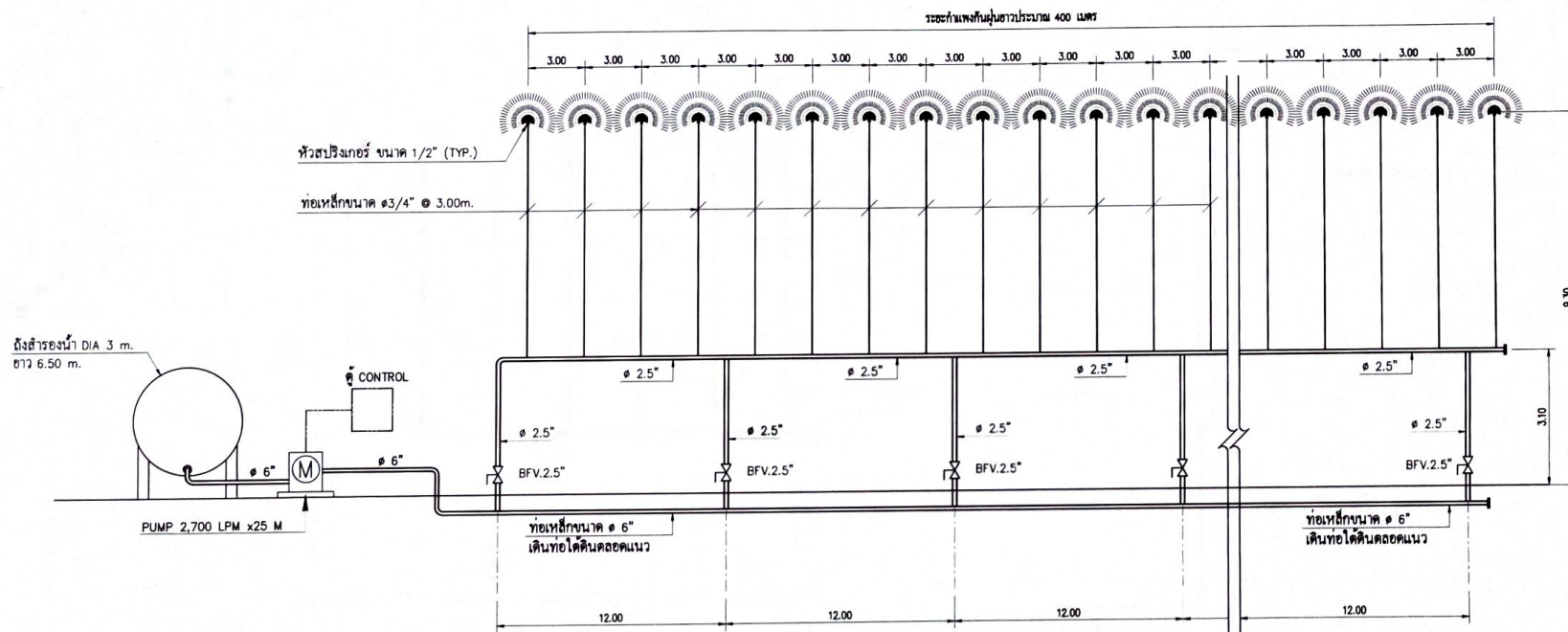
แบบกำแพงกันฝุ่น  
หน้าอาคารจัดเก็บสินค้า 1

CODE DRAWING :  
PDC5819  
FOR CONSTRUCTION

PAGE :  
W-301 -

DATE : 27 กรกฎาคม 2558





แผนภาพแสดงระบบสปริงเกอร์กำจัดฝุ่น



บริษัท พรนครออกแบบ และก่อสร้าง จำกัด  
8/216 หมู่ 7 ถนนพหลโยธิน แขวงจตุจักร กรุงเทพฯ 11130  
โทร (02) 403-1081-2 แฟกซ์ (02) 403-1083  
PHRANAKORN DESIGN AND CONSTRUCTION CO., LTD  
8/216 MOO 7 MAHA SARAKH BANGKOK HONKATHAI 11130  
TEL. (002) 403-1081-2 FAX. (002) 403-1083

PROJECT :

โครงการก่อสร้างแท่นเขียนเรือ  
โครงและเชื่อมป้องกันน้ำทะเล  
บริษัท สวิสตีเพอการการเกษตร จำกัด  
คลองสี่ อ.บางปะอิน จ.พระนครศรีอยุธยา

OWNER :



บริษัท สวิสตีเพอการการเกษตร จำกัด  
234 หมู่ 16 ต.โพธิ์ทอง อ.บางบาล จ.พระนครศรีอยุธยา

ARCHITECTS :

STRUCTURAL ENGINEERS :

นายเอกเกียรติ สัตยาวิทย์ สล. 7918  
ไพรัช ปอ่องใหม่ สล. 11175

ELECTRICAL ENGINEERS :

MECHANICAL ENGINEERS :

REVISE

SYMBOL	DATE	DETAIL
◇	-	-

APPROVE BY :

CHECK BY :

นายไพรัช ปอ่องใหม่

DRAWING BY :

นายอนุพงษ์ ศิริวิมลกุล  
นายทวีร คุณคิลากรูญ

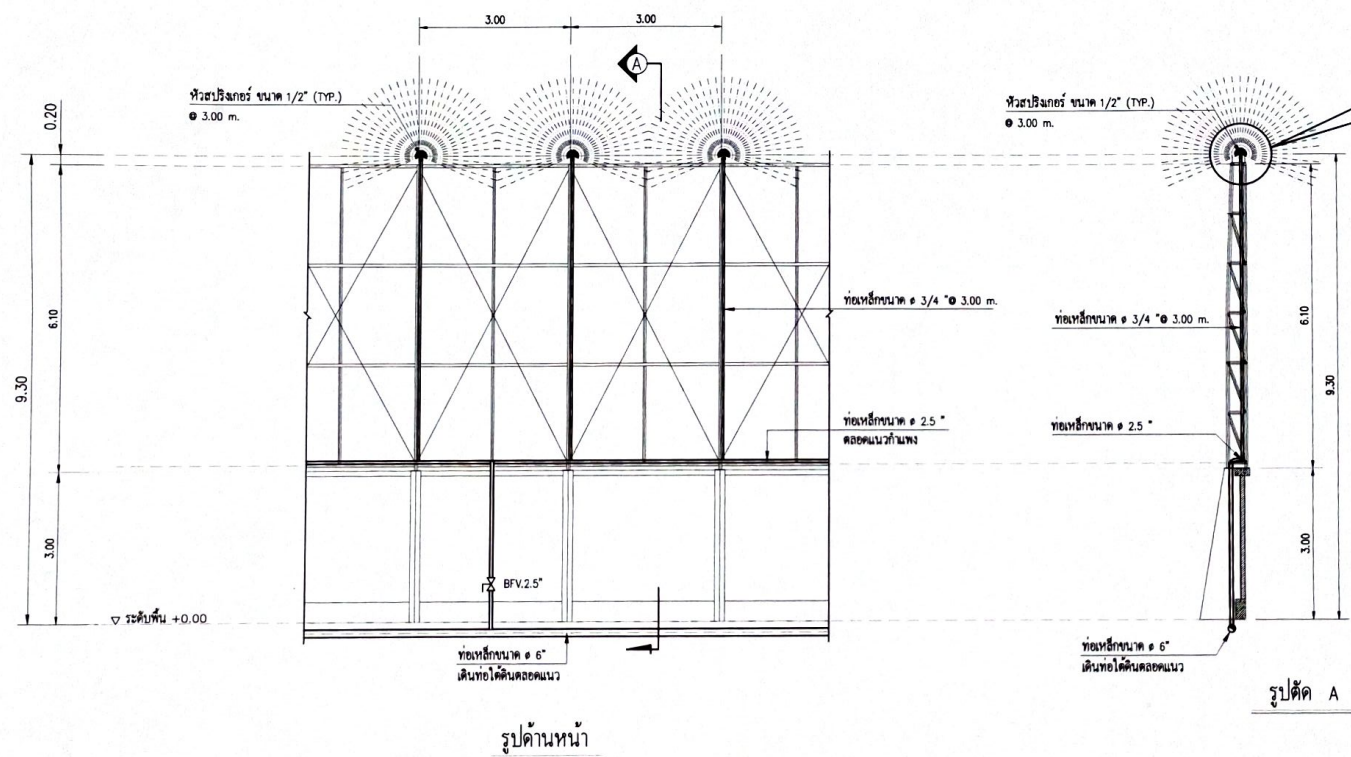
DRAWING TITLE :

แผนภาพแสดงระบบสปริงเกอร์กำจัดฝุ่น

CODE DRAWING :  
PDC5819  
FOR CONSTRUCTION

PAGE :  
ME-01 -

DATE : 27 กรกฎาคม 2558



บริษัท พระนครออกแบบ และก่อสร้าง จำกัด  
9/216 หมู่ 7 มหามาสวิสัย มหามาสว. นนทบุรี 11130  
โทร. (02) 403-1091-2 แฟกซ์ (02) 403-1093  
PHRANAKORN DESIGN AND CONSTRUCTION CO.,LTD  
9/216 MOO 7 MAHASASWISAY MAHASASW. NONTABURI 11130  
TEL. (02) 403-1091-2 FAX. (02) 403-1093

PROJECT :

โครงการก่อสร้างท่าเทียบเรือ  
โกรณและเขื่อนป้องกันน้ำทะเล  
บริษัท สวัสดิ์ศิปปุณธ์การเกษตร จำกัด  
ค.บางเคือ อ.บางปะหัน จ.พระนครศรีอยุธยา

OWNER :



บริษัท สวัสดิ์ไพฑูรย์การเกษตร จำกัด  
234 ม.16 ต.โพธิ์ทอง อ.ปางศิลาทอง จ.กำแพงเพชร

ARCHITECTS :

**STRUCTURAL ENGINEERS :**

นายเทอดเกียรติ ชัดขาว	ชด 7918
ไพรัช ป้องใหม่	ชด 11175

ELECTRICAL ENGINEERS :

MECHANICAL ENGINEERS :

REVISE

SYMBOL	DATE	DETAIL
◇	-	-

APPROVE BY :

CHECK BY :

นายไพรัช ปลั่งใหม่

DRAWING BY :

นายภานุพงศ์ ศิริวิมลกุล  
นายทวิช คุณศิลปกรกุล

DRAWING TITLE :

รูปด้านหน้า และ รูปตัด

CODE DRAWING :  
PDC5819  
FOR CONSTRUCTION

PAGE :	
ME-01	

DATE : 27 กรกฎาคม 2558





รายงานผลการปฏิบัติตามมาตรการป้องกันและแก้ไขผลกระทบสิ่งแวดล้อมและมาตรการติดตามตรวจสอบผลกระทบสิ่งแวดล้อม  
โครงการทำเทียบเรือสวัสดิ์ไพฑูรย์ ของบริษัท สวัสดิ์ไพฑูรย์การเกษตร จำกัด เดือนมกราคม-มิถุนายน 2567

ภาคผนวก 2-9

---

เอกสารตรวจสอบและเปลี่ยนแปลง มกราคม-มิถุนายน พ.ศ. 2567

การตรวจสอบและเปลี่ยนแปลง

โครงการ	ทำเทียบเรือสวัสดิ์วัฒนศิริ																														
บริษัท	สวัสดิ์วัฒนศิริการเกษตร จำกัด																														
จัดทำรายงานโดย	บริษัท สวัสดิ์วัฒนศิริการเกษตร จำกัด																														
✓ คือ ใช้งานได้ดี ○ คือ ห้อยห้องข้าง/หย่อน แต่ยังคงใช้งานได้ × คือ ต้องปรับปรุงและแก้ไขทันที ป คือ เปลี่ยนใหม่	<div style="display: flex; justify-content: space-between;"> <div>ประจำเดือน .....</div> <div>มกราคม .....</div> </div> <div style="display: flex; justify-content: space-between;"> <div>ประจำปี .....</div> <div>2567 .....</div> </div>																														



รายการตรวจสอบ	1	2	3	4	5	6	7	8	9	10	11	12	13	14	15	16	17	18	19	20	21	22	23	24	25	26	27	28	29	30	31
<b>การตรวจสอบสถานที่ (ไม่ขาด ไม่หลุด)</b>																															
บริเวณด้านหน้าของโครงการ	/	/	/	/	/	/	/	/	/	/	/	/	/	/	/	/	/	/	/	/	/	/	/	/	/	/	/	/	/	/	/
บริเวณด้านทิศใต้ของโครงการ	/	/	/	/	/	/	/	/	/	/	/	/	/	/	/	/	/	/	/	/	/	/	/	/	/	/	/	/	/	/	/
บริเวณโครงการที่ดินคำ A	/	/	/	/	/	/	/	/	/	/	/	/	/	/	/	/	/	/	/	/	/	/	/	/	/	/	/	/	/	/	/
บริเวณประตูอาคารเก็บมันเส้น	/	/	/	/	/	/	/	/	/	/	/	/	/	/	/	/	/	/	/	/	/	/	/	/	/	/	/	/	/	/	/

ผู้ตรวจสอบ																															
------------	--	--	--	--	--	--	--	--	--	--	--	--	--	--	--	--	--	--	--	--	--	--	--	--	--	--	--	--	--	--	--



การตรวจสอบและเปลี่ยนแปลง

โครงการ	ทำแบบหรือสวัสดิ์วิทย
บริษัท	สวัสดิ์วิทยการเกษตร จำกัด
จัดทำรายงานโดย	บริษัท สวัสดิ์วิทยการเกษตร จำกัด
✓ คือ ใช้งานได้ดี	ประจำเดือน .....
○ คือ ห้อยห้องข้าง/หย่อน แต่ยังใช้งานได้	ประจำปี 2567
✕ คือ ต้องปรับปรุงและแก้ไขทันที	
ป คือ เปลี่ยนใหม่	



รายการตรวจสอบ

1	2	3	4	5	6	7	8	9	10	11	12	13	14	15	16	17	18	19	20	21	22	23	24	25	26	27	28	29	30	31
---	---	---	---	---	---	---	---	---	----	----	----	----	----	----	----	----	----	----	----	----	----	----	----	----	----	----	----	----	----	----

การตรวจสอบสถานะ (ไม่ขาด ไม่หลุด)

บริเวณด้านหน้าของโครงการ	/	/	/	/	/	/	/	/	/	/	/	/	/	/	/	/	/	/	/	/	/	/	/	/	/	/	/	/	/	/
บริเวณด้านทิศใต้ของโครงการ	/	/	/	/	/	/	/	/	/	/	/	/	/	/	/	/	/	/	/	/	/	/	/	/	/	/	/	/	/	/
บริเวณโครงการที่ดิน A	/	/	/	/	/	/	/	/	/	/	/	/	/	/	/	/	/	/	/	/	/	/	/	/	/	/	/	/	/	/
บริเวณประตูอาคารเก็บมันเส้น	/	/	/	/	/	/	/	/	/	/	/	/	/	/	/	/	/	/	/	/	/	/	/	/	/	/	/	/	/	/

การเปลี่ยนแปลง

บริเวณด้านหน้าของโครงการ	/	/	/	/	/	/	/	/	/	/	/	/	/	/	/	/	/	/	/	/	/	/	/	/	/	/	/	/	/	/
บริเวณด้านทิศใต้ของโครงการ	/	/	/	/	/	/	/	/	/	/	/	/	/	/	/	/	/	/	/	/	/	/	/	/	/	/	/	/	/	/
บริเวณโครงการที่ดิน A	/	/	/	/	/	/	/	/	/	/	/	/	/	/	/	/	/	/	/	/	/	/	/	/	/	/	/	/	/	/
บริเวณประตูอาคารเก็บมันเส้น	/	/	/	/	/	/	/	/	/	/	/	/	/	/	/	/	/	/	/	/	/	/	/	/	/	/	/	/	/	/







ผู้ตรวจสอบ





การตรวจสอบและเปลี่ยนแปลง

โครงการ	ทำเทียบหรือสวัสดิ์ไพบูลย์																														
บริษัท	สวัสดิ์ไพบูลย์การเกษตร จำกัด																														
จัดทำรายงานโดย	บริษัท สวัสดิ์ไพบูลย์การเกษตร จำกัด																														
✓ คือ ใช้งานได้ดี	ประจำเดือน															มีนาคม															
○ คือ ห้อยท้องข้าง/หย่อน แต่ยังคงใช้งานได้ดี	ประจำปี															2567															
✕ คือ ต้องปรับปรุงและแก้ไขทันที																															
ป คือ เปลี่ยนใหม่																															

รายการตรวจสอบ		1	2	3	4	5	6	7	8	9	10	11	12	13	14	15	16	17	18	19	20	21	22	23	24	25	26	27	28	29	30	31
การตรวจสอบสถานะ (ไม่ขาด ไม่หลุด)																																
บริเวณด้านหน้าของโครงการ	/	/	/	/	/	/	/	/	/	/	/	/	/	/	/	/	/	/	/	/	/	/	/	/	0	/	/	/	/	/	/	/
บริเวณด้านทิศใต้ของโครงการ	/	/	/	/	/	/	/	/	/	/	/	/	/	/	/	/	/	/	/	/	/	/	/	/	/	/	/	/	/	/	/	/
บริเวณโครงการที่ดิน A	/	/	/	/	/	/	/	/	/	/	/	/	/	/	/	/	/	/	/	/	/	/	/	/	/	/	/	/	/	/	/	/
บริเวณประตูอาคารเก็บมันเส้น	/	/	/	/	/	/	/	/	/	/	/	/	/	/	/	/	/	/	/	/	/	/	/	/	/	/	/	/	/	/	/	/
ผู้ตรวจสอบ																																



การตรวจสอบและเปลี่ยนแปลง

โครงการ	ทำเทียบเรือสวัสดิ์วิทย	
บริษัท	สวัสดิ์วิทยการเกษตร จำกัด	
จัดทำรายงานโดย	บริษัท สวัสดิ์วิทยการเกษตร จำกัด	
✓ คือ ใช้งานได้ดี	ประจำเดือน	เมษายน
○ คือ ห้อยท้องว่าง/หย่อน แต่ยังคงใช้งานได้	ประจำปี	2567
✕ คือ ต้องปรับปรุงและแก้ไขทันที		
ป คือ เปลี่ยนใหม่		

รายการตรวจสอบ	1	2	3	4	5	6	7	8	9	10	11	12	13	14	15	16	17	18	19	20	21	22	23	24	25	26	27	28	29	30	31
การตรวจสอบและเปลี่ยนแปลง (ไม่ขาด ไม่หลุด)																															
บริเวณด้านหน้าของโครงการ	/	/	/	/	/	ป	/	/	/	/	/	/	/	/	/	/	/	/	/	/	/	/	/	/	/	/	/	/	/	/	/
บริเวณด้านทิศใต้ของโครงการ	/	/	/	/	/	/	/	/	/	/	/	/	/	/	/	/	/	/	/	/	/	/	/	/	/	/	/	/	/	/	/
บริเวณโครงการที่ดิน A	/	/	/	/	/	/	/	/	/	/	/	/	/	/	/	/	/	/	/	/	/	/	/	/	/	/	/	/	/	/	/
บริเวณประตูอาคารเก็บมันต้น	/	/	/	/	/	/	/	/	/	/	/	/	/	/	/	/	/	/	/	/	/	/	/	/	/	/	/	/	/	/	/
การเปลี่ยนแปลง																															
บริเวณด้านหน้าของโครงการ	/	/	/	/	/	/	/	/	/	/	ป	/	/	/	/	/	/	/	/	/	/	/	/	/	/	/	/	/	/	/	/
บริเวณด้านทิศใต้ของโครงการ	/	/	/	/	/	/	/	/	/	/	/	/	/	/	/	/	/	/	/	/	/	/	/	/	/	/	/	/	/	/	/
บริเวณโครงการที่ดิน A	/	/	/	/	/	/	/	/	/	/	/	/	/	/	/	/	/	/	/	/	/	/	/	/	/	/	/	/	/	/	/
บริเวณประตูอาคารเก็บมันต้น	/	/	/	/	/	/	/	/	/	/	/	/	/	/	/	/	/	/	/	/	/	/	/	/	/	/	/	/	/	/	/
ผู้ตรวจสอบ																															





บริษัท สวิสดีเพนธ์การเกษตร จำกัด สาขาที่ 3

การตรวจสภาพและเปลี่ยนถ่าย

## การตรวจสอบและเปลี่ยนสถานะ

โครงการ	ทำเทียมเมล็ดสัตว์ปีกไปปลูก	
บริษัท	สัตว์ปีกไปปลูกการเกษตร จำกัด	
จัดทำรายงานโดย	บริษัท สัตว์ปีกไปปลูกการเกษตร จำกัด	
✓ คือ ใช้งานได้ดี	ประจำเดือน	พฤษภาคม
○ คือ ให้ออกงอกแต่ยังไม่ขึ้น	ประจำปี	2567
✕ คือ ต้องปรับปรุงและแก้ไขทันที		
ป คือ เปลี่ยนใหม่		

รายการตรวจสอบ	1	2	3	4	5	6	7	8	9	10	11	12	13	14	15	16	17	18	19	20	21	22	23	24	25	26	27	28	29	30	31
การตรวจสอบสถานะ (ไม่ขาด ไม่หลุด)																															
บริเวณค้ำหน้าของโครงการ	/	/	/	/	/	/	/	/	/	/	/	/	/	/	/	/	/	/	/	/	/	/	/	/	/	/	/	/	/	/	-
บริเวณค้ำหน้าทิศใต้ของโครงการ	/	/	/	/	/	/	/	/	/	/	/	/	/	/	/	/	/	/	/	/	/	/	/	/	/	/	/	/	/	/	-
บริเวณโครงการลงสินค้า A	/	/	/	/	/	/	/	/	/	/	/	/	/	/	/	/	/	/	/	/	/	/	/	/	/	/	/	/	/	/	-
บริเวณประตูอาคารเก็บมันเส้น	/	/	/	/	/	/	/	/	/	/	/	/	/	/	/	/	/	/	/	/	/	/	/	/	/	/	/	/	/	/	-
การเปลี่ยนสถานะ																															
บริเวณค้ำหน้าห้องโครงการ	/	/	/	/	/	/	/	/	/	/	/	/	/	/	/	/	/	/	/	/	/	/	/	/	/	/	/	/	/	/	-
บริเวณค้ำหน้าทิศใต้ของโครงการ	/	/	/	/	/	/	/	/	/	/	/	/	/	/	/	/	/	/	/	/	/	/	/	/	/	/	/	/	/	/	-
บริเวณโครงการลงสินค้า A	/	/	/	/	/	/	/	/	/	/	/	/	/	/	/	/	/	/	/	/	/	/	/	/	/	/	/	/	/	/	-
บริเวณประตูอาคารเก็บมันเส้น	/	/	/	/	/	/	/	/	/	/	/	/	/	/	/	/	/	/	/	/	/	/	/	/	/	/	/	/	/	/	-
ผู้ตรวจสอบ																															



การตรวจสอบและเปลี่ยนแปลง

โครงการ ..... นำเทียบเมื่อสวสศโพลีเทคนิค

บริษัท ..... สวสศโพลีเทคนิคการเกษตร จำกัด

จัดทำรายงานโดย ..... บริษัท สวสศโพลีเทคนิคการเกษตร จำกัด

✓ คือ ใช้งานได้ดี

○ คือ ห้อยท้องข้าง/หย่อน แต่ยังคงใช้งานได้

✕ คือ ต้องปรับปรุงและแก้ไขทันที

ป คือ เปลี่ยนใหม่

รายการตรวจสอบ	1	2	3	4	5	6	7	8	9	10	11	12	13	14	15	16	17	18	19	20	21	22	23	24	25	26	27	28	29	30	31
---------------	---	---	---	---	---	---	---	---	---	----	----	----	----	----	----	----	----	----	----	----	----	----	----	----	----	----	----	----	----	----	----

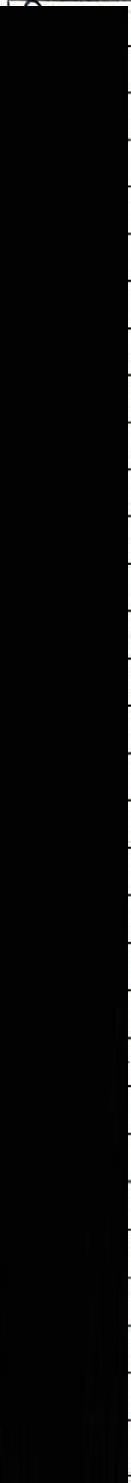
การตรวจสอบและเปลี่ยนแปลง (ไม่ขาด ไม่หลุด)

บริเวณด้านหน้าของโครงการ	/	/	/	/	/	/	/	/	/	/	/	/	/	/	/	/	/	/	/	/	/	/	/	/	/	/	/	/	/	/
บริเวณด้านทิศใต้ของโครงการ	/	/	/	/	/	/	/	/	/	/	/	/	/	/	/	/	/	/	/	/	/	/	/	/	/	/	/	/	/	/
บริเวณโครงการถนนที่ A	/	/	/	/	/	/	/	/	/	/	/	/	/	/	/	/	/	/	/	/	/	/	/	/	/	/	/	/	/	/
บริเวณประตูอาคารเก็บมันเส้น	/	/	/	/	/	/	/	/	/	/	/	/	/	/	/	/	/	/	/	/	/	/	/	/	/	/	/	/	/	/

การเปลี่ยนแปลง

บริเวณด้านหน้าของโครงการ	/	/	/	/	/	/	/	/	/	/	/	/	/	/	/	/	/	/	/	/	/	/	/	/	/	/	/	/	/	/
บริเวณด้านทิศใต้ของโครงการ	/	/	/	/	/	/	/	/	/	/	/	/	/	/	/	/	/	/	/	/	/	/	/	/	/	/	/	/	/	/
บริเวณโครงการถนนที่ A	/	/	/	/	/	/	/	/	/	/	/	/	/	/	/	/	/	/	/	/	/	/	/	/	/	/	/	/	/	/
บริเวณประตูอาคารเก็บมันเส้น	/	/	/	/	/	/	/	/	/	/	/	/	/	/	/	/	/	/	/	/	/	/	/	/	/	/	/	/	/	/

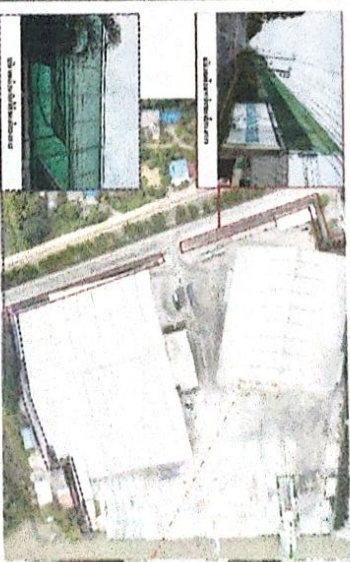

ผู้ตรวจสอบ





สรุปผลการตรวจสอบและเปลี่ยนแปลง ประจำปี 2567

โครงการ	ทำเทียบเรือสวัสดิ์ไพบูรณ์	
บริษัท	สวัสดิ์ไพบูรณ์การเกษตร จำกัด	
จัดทำรายงานโดย	บริษัท สวัสดิ์ไพบูรณ์การเกษตร จำกัด	
✓ คือ ใช้งานได้ดี		
○ คือ ห้อยห้องข้าง/หย่อน แต่ยังคงใช้งานได้		
✕ คือ ต้องปรับปรุงและแก้ไขทันที		
ป คือ เปลี่ยนใหม่		

รายการตรวจสอบ	ม.ค.	ก.พ.	มี.ค.	เม.ย.	พ.ค.	มิ.ย.	ก.ค.	ส.ค.	ก.ย.	ต.ค.	พ.ย.	ธ.ค.
การตรวจสอบแผน (ไม่ขาด ไม่หลอ)												
บริเวณค้ำหน้าของโครงการ	/	/	0	ป	/	/						
บริเวณค้ำหน้าใต้ของโครงการ	/	/	/	/	/	/						
บริเวณโครงการดินค้ำ A	/	/	/	/	/	/						
บริเวณประตูอาคารเก็บมันเส้น	/	/	/	/	/	/						
การเปลี่ยนแปลง												
บริเวณค้ำหน้าของโครงการ	/	/	0	ป	/	/						
บริเวณค้ำหน้าใต้ของโครงการ	/	/	/	/	/	/						
บริเวณโครงการดินค้ำ A	/	/	/	/	/	/						
บริเวณประตูอาคารเก็บมันเส้น	/	/	/	/	/	/						

ผู้จัดทำการสรุปผล

ผู้ตรวจสอบการสรุปผล





รายงานผลการปฏิบัติตามมาตรการป้องกันและแก้ไขผลกระทบสิ่งแวดล้อมและมาตรการติดตามตรวจสอบผลกระทบสิ่งแวดล้อม  
โครงการทำเทียบเรือสวัสดิ์ไพฑูรย์ ของบริษัท สวัสดิ์ไพฑูรย์การเกษตร จำกัด เดือนมกราคม-มิถุนายน 2567

ภาคผนวก 2-10

---

แบบฟอร์มการเบิกวัสดุและอุปกรณ์ด้านความปลอดภัย



**ศาสตราจารย์พิเศษ ดร. วรวิทย์**

FM-GHP-10-03 / 1 พฤษภาคม 2565

ประจำเดือน

รายการเบิกจ่ายสดออก๙๓๔

ผู้คุมสต็อก วรรณสิทธิ์อมร

[illegible]





รายงานผลการปฏิบัติตามมาตรการป้องกันและแก้ไขผลกระทบสิ่งแวดล้อมและมาตรการติดตามตรวจสอบผลกระทบสิ่งแวดล้อม  
โครงการทำเทียบเรือสวัสดิ์ไพฑูรย์ ของบริษัท สวัสดิ์ไพฑูรย์การเกษตร จำกัด เดือนมกราคม-มิถุนายน 2567

ภาคผนวก 2-11

---

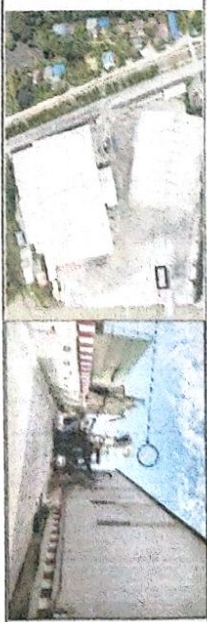
แผนการตรวจสอบและเปลี่ยนแปลง มกราคม-มิถุนายน พ.ศ. 2567

การตรวจสอบและเปลี่ยนถุงลม (Wind Sock)

โครงการ ..... ทำเทียบเรือสวีตตี้ไพลอย ..... บริษัท ..... สวีตตี้ไพลอยการเกษตร จำกัด .....

จัดทำรายงานโดย ..... บริษัท สวีตตี้ไพลอยการเกษตร จำกัด .....

Plan	Actual	ประจำปี 2567
------	--------	--------------



แผนการดำเนินงาน		ม.ค.				ก.พ.				มี.ค.				เม.ย.				พ.ค.				พ.ย.				ธ.ค.				ม.ย.				ก.ย.				ต.ย.																																																																																																																																																																																																																																																																																																																																																																																																																																																																																																																																																																																																																																																																																																																																																																																																																																																																																																																																																																																																																																																																																																																																																																																																																																																																																																																																																																																																																																																																																						
		1	2	3	4	1	2	3	4	1	2	3	4	1	2	3	4	1	2	3	4	1	2	3	4	1	2	3	4	1	2	3	4																																																																																																																																																																																																																																																																																																																																																																																																																																																																																																																																																																																																																																																																																																																																																																																																																																																																																																																																																																																																																																																																																																																																																																																																																																																																																																																																																																																																																																																																																											
ตรวจสอบถุงลม (Wind Sock)	P																																																																																																																																																																																																																																																																																																																																																																																																																																																																																																																																																																																																																																																																																																																																																																																																																																																																																																																																																																																																																																																																																																																																																																																																																																																																																																																																																																																																																																																																																																																											</

27/5/67

ผู้บันทึก

ผู้ตรวจสอบ





รายงานผลการปฏิบัติตามมาตรการป้องกันและแก้ไขผลกระทบสิ่งแวดล้อมและมาตรการติดตามตรวจสอบผลกระทบสิ่งแวดล้อม  
โครงการทำเทียบเรือสวัสดิ์ไพฑูรย์ ของบริษัท สวัสดิ์ไพฑูรย์การเกษตร จำกัด เดือนมกราคม-มิถุนายน 2567

ภาคผนวก 2-12

---

เอกสารการตรวจสอบและซ่อมบำรุงระบบระบายน้ำ  
มกราคม-มิถุนายน พ.ศ. 2567

การตรวจสอบและซ่อมบำรุงระบบระบายน้ำ

โครงการ ..... ทำเทียมเรือสวัสดิ์ ทรัพยกร ..... บริษัท ..... สวัสดิ์ ทรัพยกรการเกษตร จำกัด

จัดทำรายงาน โดย ..... บริษัท สวัสดิ์ ทรัพยกรการเกษตร จำกัด

Plan		Actual		ประจำปี 2567																																													
แผนการดำเนินงาน		ม.ค.				ก.พ.				มี.ค.				เม.ย.				พ.ค.				มิ.ย.				ก.ค.				ส.ค.				ก.ย.				ต.ค.				พ.ย.				ธ.ค.			
		1	2	3	4	1	2	3	4	1	2	3	4	1	2	3	4	1	2	3	4	1	2	3	4	1	2	3	4	1	2	3	4	1	2	3	4												
ตรวจสอบและซ่อมบำรุงระบบระบายน้ำ	P																																																
	A																																																
ตรวจสอบและซ่อมบำรุงท่อพักน้ำทิ้ง	P																																																
	A																																																
ตรวจสอบและซ่อมบำรุงท่อพักน้ำ คลส.	P																																																
	A																																																
ขุดลอกท่อระบายน้ำบริเวณคันหลังบ้านพักพนักงาน	P																																																
	A																																																
ขุดลอกท่อระบายน้ำบริเวณหน้าท่าเรือ	P																																																
	A																																																
ขุดลอกท่อระบายน้ำบริเวณอาคารเก็บมันเส้น	P																																																
	A																																																
ขุดลอกท่อระบายน้ำบริเวณบ่อผาย	P																																																
	A																																																
ขุดลอกตะกอนบริเวณบ่อพักน้ำทิ้ง	P																																																
	A																																																

ผู้ตรวจสอบ